

## Decors - melamine - spaanplaat + MDF



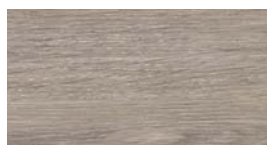
Ahorn (AH) + (QA)



Crema Beuken (CB) + (MR)



Acacia (AZ) + (QX)



Candis Eiken (CE) + (MS)



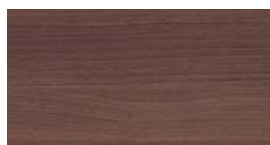
Eiken Natuur (NE) + (QI)



Toskaans Noten (NB) + (QN)



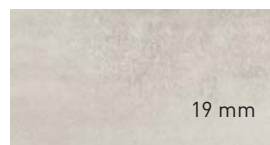
Gedempt Beuken (BD) + (QD)



Noten Natuur (NN) + (QL)



Piment Essen (PE) + (MP)



Alabaster (AL) + (MU)

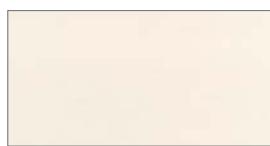
19 mm



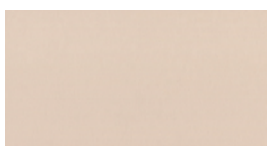
Oud Metaal (AE) + (MV)



Superwit (WE) + (QW)



Porseleinwit (WP) + (QK)



Zandbeige (SB) + (QS)



Grijs Parel (GR) + (QG)

19 mm

Geslepen Aluminium  
(AG) + (QU)

Truffel (TR) + (MT)



Antraciet (AN) + (QR)



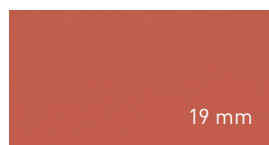
Vulkaanzwart (SV) + (QV)

## Decors - melamine - spaanplaat



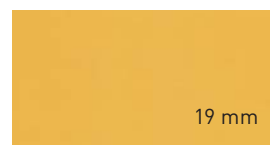
Bosbes (BL)

19 mm



Chili (CI)

19 mm



Curry (CY)

19 mm

Bij melamine oppervlakten kunnen wij uit productietechnische redenen geen nerf over meerdere bladen laten doorlopen!

Uit ervaring blijkt dat geprinte kleuren niet de glans van de kleuren van de decors en onderstellen kunnen reproduceren. Uw handelaar laat u graag de originele monsters zien. Decor-, glas-, greep- en onderstelkleuren hebben alhoewel zij dezelfde benaming hebben, geen 100% kleurovereenstemming!