



KOLLEKTION

Collectie | Collection | Collection



EMPFOHLENE BEZUGSMATERIALIEN

AANBEVOLEN STOFFERING · RECOMMENDED COVER FABRICS

TISSUS DE RECOUVREMENT RECOMMANDÉS

Modell / Bezugsgruppe <i>Modell / Stoffgroep</i> <i>Model / Fabric group</i> <i>Modèle / Groupe de tissu</i>	Hawaii	Aruba	Tonga	Fidji	Java	Palau	KL Skai	Samoa	Tonga Tec	HiTech	Aruba TUBE	Climatex®	Leder glatt	Leder perforiert	FOC glatt	Network	Matrix
	Gr. 0	Gr. 1	Gr. 1	Gr. 1	Gr. 2	Gr. 2	Gr. 2	Gr. 3	Gr. 3	Gr. 3	Gr. 3	Gr. 4	Gr. 5	Gr. 6	Gr. 7		
	SALVEO® Solitaire	-	-	-	-	-	-	-	-	-	-	-	-	•	-	•	-
SALVEO® Solitaire Lounge	-	-	-	-	-	-	-	-	-	-	-	-	•	-	•	-	-
SALVEO®	-	-	-	-	-	-	-	-	-	-	-	•	•	•	-	-	-
SALVEO® Lounge	-	-	-	-	-	-	-	-	-	-	-	•	•	•	-	-	-
AUREO®	•	•	•	•	•	•	-	•	-	-	•	•	•	•	-	-	-
MIREO®	•	•	•	•	•	•	-	•	•	-	-	•	•	•	-	-	-
SELLEO®	•	•	•	•	•	•	•	•	•	•	•	•	•	•	-	-	-
ANTEO®	•	•	•	•	•	•	-	•	•	-	•	•	-	-	-	•	•
MULTIPLO®	•	•	•	•	•	•	•	•	•	•	-	•	-	-	-	-	-
CONSITO®	•	•	•	•	•	•	•	•	•	-	•	•	•	•	-	•	•
CALIXO®	•	•	•	•	•	•	•	•	•	-	•	•	•	•	-	-	-
DESIRO®	•	•	•	•	•	•	•	•	•	-	-	•	•	•	-	-	-
NEW PFIFF	•	•	•	•	•	•	•	•	•	-	-	-	-	-	-	-	-

• Serienmäßig / standaard / standard / en série

- Nicht möglich / niet mogelijk / not possible / pas possible





Natürlich besser sitzen ...

Natuurlijk beter zitten ... | Naturally you sit better ... | Naturellement bien assis ...

Natürlich besser sitzen ...

KÖHL entwickelt, fertigt und vermarktet ergonomisch hochwertige Sitzmöbel. Mit unserem innovativen Produktprogramm wollen wir einen Beitrag für ergonomisch richtiges Sitzen und somit für die Gesundheit leisten. Hierzu tragen auch die ausgewählten, Schadstoff geprüften Bezugsmaterialien der KÖHL Kollektion bei.

Neben Funktionalität und Qualität zeichnen sich die KÖHL-Sitzmöbel durch das umfangreiche und hochwertige Spektrum der Bezugsmaterialien aus. Ausdrucksvolle Farben und attraktive Dessins verbinden sich mit den Vorteilen langlebiger Stoffe und garantieren dadurch eine hohe Wertbeständigkeit.

All das ermöglicht größte Gestaltungsfreiheit sowohl bei der individuellen Neugestaltung eines Arbeitsumfeldes, als auch bei der optischen Anpassung an bestehende Einrichtungen.

Natuurlijk beter zitten ...

KÖHL ontwikkeld, vervaardigt en verkoopt hoogwaardige ergonomische bureaustoelen met daarbij passende conferentiestoelen. Met ons innovatieve productprogramma, willen wij een bijdrage leveren aan het ergonomisch zitten en daarmee de gezondheid en welzijn van de werkende mens verbeteren. Een belangrijke bijdrage wordt geleverd, door de KÖHL-Stoffen-Collectie.

Deze met zorg gekozen stoffen, zijn allen getest naar de nieuwste milieu eisen. Naast functionaliteit en kwaliteit, onderscheiden de KÖHL-Bureau-Zitmeubelen zich, door het omvangrijke en hoogwaardige spectrum van stofferingen. Duidelijke kleuren en aantrekkelijke designs zijn verbonden met de voordelen van sterke stoffen en garanderen een langdurig gebruik.

Dit alles maakt een veelvoud aan uitvoeringen mogelijk, zowel bij nieuwe inrichtingen, als bij bestaande werkplekken, waar de kleur en het design kan worden afgestemd op de bestaande omgeving.

Naturellement bien assis ...

La société KÖHL développe, assemble et vend des sièges ergonomiques d'une grande qualité. Avec notre gamme de produits innovatives, nous voulons procurer une bonne position assise ergonomique et une bonne santé. Les tissus non-polluants testés de la collection KÖHL contribuent à ces buts.

A côté de leur fonctionnalité et leur grande qualité, les sièges KÖHL se distinguent par le grand spectre des garnitures tissus.

Naturally you sit better ...

KÖHL specialises in developing and manufacturing ergonomic and user friendly, durable office chairs with seating solutions to improve motivation and day to day comfort. The additional benefits of KÖHL chairs are conducive to health and body support for work and leisure sitting and the special non-toxic, environmental fabrics of the KÖHL Collection contribute to this.

Besides functionality and high quality, KÖHL chairs have a great variety of high performance fabrics. Expressive colours and attractive designs combine with the advantages of long life guarantees and great value.

We offer many possibilities when creating a new work place as well as simple comfort adjustments for everybody in all work applications.

Des couleurs expressives et des dessins attractifs en combinaison avec les avantages des tissus d'une haute longévité garantissent leur grande valeur.

Tous ces aspects permettent une très grande variété lors du réaménagement individuel d'un poste de travail ainsi que lors d'une intégration des sièges dans un équipement donné.

BEZUGSGRUPPE 0

HAWAII

8

BEZUGSGRUPPE 1

ARUBA

10

BEZUGSGRUPPE 1

FIDJI

12

BEZUGSGRUPPE 1

TONGA

14

BEZUGSGRUPPE 2

JAVA

16

BEZUGSGRUPPE 2

PALAU

18

BEZUGSGRUPPE 2

Kunstleder SKAI

20

BEZUGSGRUPPE 3

SAMOA

22

BEZUGSGRUPPE 3

TONGA TEC

24

BEZUGSGRUPPE 3

HIGHTEC

26

BEZUGSGRUPPE 3

ARUBA TUBE

28

BEZUGSGRUPPE 4

CLIMATEX®

30

BEZUGSGRUPPE 5/6/7

RINDSNAPPA-LEDER

32

BEZUG

NETWORK

34

BEZUG

MATRIX

36

OBERFLÄCHEN

38

8 | BEZUGSGRUPPE 0 HAWAII

D Besondere Merkmale	NL Bijzondere kenmerken	UK Features	F Caractéristique
<ul style="list-style-type: none"> • Hohe Strapazierfähigkeit • Weiche, angenehme Haptik 	<ul style="list-style-type: none"> • Hoge spannings capaciteit • Zachte aangename haptik 	<ul style="list-style-type: none"> • High resistance • Smooth touch 	<ul style="list-style-type: none"> • Haute résistance • Doux, toucher agréable
Verwendungsbereich Objektqualität	Toepassingsgebied Projecten	Fields of application Contract furnishing	Application Haute qualité – Collectivité
Material 100% Polyester, nicht schwermetallhaltige Farbstoffe	Materiaal 100% Polyester, niet zware metalen bevatten Kleurstoffen	Material 100% Polyester Non metallic dyestuffs	Composition 100% Polyester Teintures non métalliques
Gewicht 400 g/lfd. Meter +/- 5%	Gewicht 400 g/per. mtr. +/- 5%	Weight 400 g/lin. m. +/- 5%	Poids 400 g/par mètre +/- 5%
Breite ca. 140 cm +/- 2%	Breedte ca. 140 cm +/- 2%	Width approx. 140 cm +/- 2%	Largeur environ 140 cm +/- 2%
Scheuertouren 100.000 (Martindale)	Slijtvastheid 100.000 (Martindale)	Abrasion resistance 100.000 (Martindale)	Résistance à l'abrasion 100.000 (Martindale)
Feuersicherung EN 1021-1 (Zigarettestest) EN 1021-2 (Streichholztest) BS 7176 Low Hazard	Brandwerendheid EN 1021-1 (sigaret) EN 1021-2 (lucifer) BS 7176 Low Hazard	Flammability EN 1021-1 (cigarette) EN 1021-2 (match) BS 7176 Low Hazard	Inflamabilité EN 1021-1 (cigarette) EN 1021-2 (allumette) BS 7176 Low Hazard
Reibechtheit Nass: 4+ Trocken: 4+ (ISO 105-X12)	Kleurechtheid bij wrijven Nat: 4+ Droog: 4+ (ISO 105-X12)	Fastness to Rubbing Wet: 4+ Dry: 4+ (ISO 105-X12)	Solidité au Frottement Mouillé: 4+ Sec: 4+ (ISO 105-X12)
Lichtechtheit 6+ (ISO 105-B02)	Kleurechtheit 6+ (ISO 105-B02)	Light Fastness 6+ (ISO 105-B02)	Solidité à la Lumière 6+ (ISO 105-B02)
Reinigung Regelmäßig staubsaugen Professionelle Trockenreinigung oder mit speziellem Polsterschaum	Reinigen Regelmatig vacuum Chemische reinigung of met speciaalschuim	Cleaning Vaccum regularly Professionally dry cleaning or use of appropriate upholstery shampoo	Nettoyage Aspirer régulièrement Nettoyage à sec professionnel. Autrement, à nettoyer à l'aide d'un produit approprié pour des tissus d'ameublement

Diese Bezugsgruppe ist freigegeben für folgende Modelle:

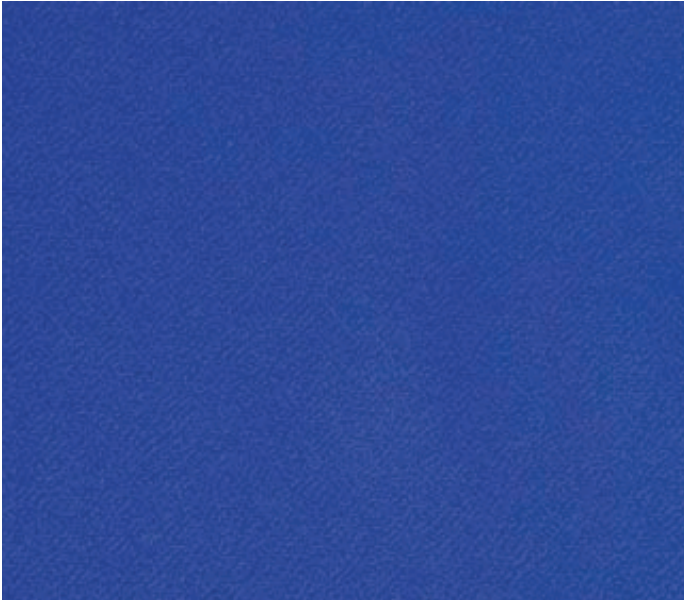
Deze stofgroep is beschikbaar op de modellen:

This fabric group is approved for the following chair models:

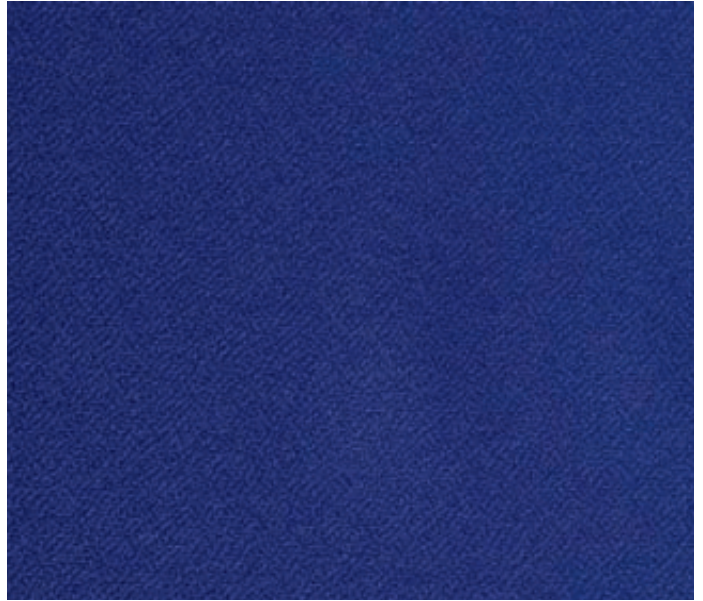
Ce groupe de tissu est approuvé pour les modèles suivantes:

AUREO®
MIREO®
SELLEO®
ANTEO®
MULTIPLLO®
CONSITO®
CALIXO® (Mod.930)
DESIRO®
NEW PFIFF





310 Hellblau



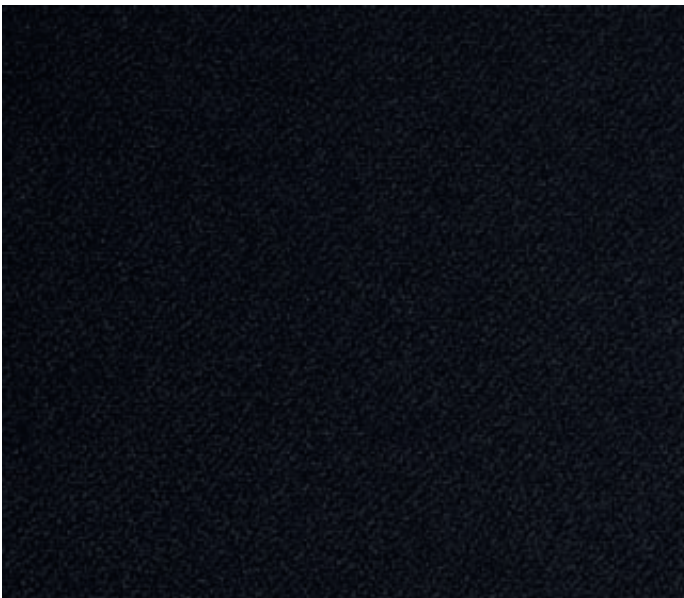
311 Dunkelblau



330 Rot



340 Dunkelgrau



350 Schwarz

D Besondere Merkmale	NL Bijzondere kenmerken	UK Features	F Caractéristique
<ul style="list-style-type: none"> • Umweltfreundlich nach Öko-Tex 100 zertifiziert • Hohe Strapazierfähigkeit • Weiche Haptik • Atmungsaktives Gewebe 	<ul style="list-style-type: none"> • Milieuvriendelijk, Eco-tex 100 gecertificeerd • Hoge spannings capaciteit • Zachte haptik • Ademende stof 	<ul style="list-style-type: none"> • Environmental friendly Eco-Tex 100 certified • High resistance • Smooth touch • Breathable fabric 	<ul style="list-style-type: none"> • Ecologique, Eco-Tex 100 certifié • Haute résistance • Doux, toucher agréable • Tissu respirant
Verwendungsbereich Objektqualität	Toepassingsgebied Projecten	Fields of application Contract furnishing	Application Haute qualité - Collectivité
Material 100% Polyester, nicht schwermetallhaltige Farbstoffe	Materiaal 100% Polyester, niet zware metalen bevatten Kleurstoffen	Material 100% Polyester Non metallic dyestuffs	Composition 100% Polyester Teintures non métalliques
Gewicht 680 g/lfd. Meter +/- 5%	Gewicht 680 g/per. mtr. +/- 5%	Weight 680 g/lin. m. +/- 5%	Poids 680 g/par mètre +/- 5%
Breite ca. 150 cm +/- 2%	Breedte ca. 150 cm +/- 2%	Width approx. 150 cm +/- 2%	Largeur environ 150 cm +/- 2%
Scheuertouren 80.000 (Martindale)	Slijtvastheid 80.000 (Martindale)	Abrasion resistance 80.000 (Martindale)	Résistance à l'abrasion 80.000 (Martindale)
Feuersicherung EN 1021-1 (Zigarettestest) EN 1021-2 (Streichholztest) Önorm B 3825/A 3800 P1-B1/Q1 Cal. Tech. Bull. 117, Sec. E	Brandwerendheid EN 1021-1 (sigaret) EN 1021-2 (lucifer) Önorm B 3825/A 3800 P1-B1/Q1 Cal. Tech. Bull. 117, Sec. E	Flammability EN 1021-1 (cigarette) EN 1021-2 (match) Önorm B 3825/A 3800 P1-B1/Q1 Cal. Tech. Bull. 117, Sec. E	Inflammabilité EN 1021-1 (cigarette) EN 1021-2 (allumette) Önorm B 3825/A 3800 P1-B1/Q1 Cal. Tech. Bull. 117, Sec. E
Reibechtheit Nass: 4-5 Trocken: 4-5 (ISO 105-X12)	Kleurechtheid bij wrijven Nat: 4-5 Droog: 4-5 (ISO 105-X12)	Fastness to Rubbing Wet: 4-5 Dry: 4-5 (ISO 105-X12)	Solidité au Frottement Mouillé: 4-5 Sec: 4-5 (ISO 105-X12)
Lichtechtheit 5 (ISO 105-B02)	Kleurechtheid 5 (ISO 105-B02)	Light Fastness 5 (ISO 105-B02)	Solidité à la Lumière 5 (ISO 105-B02)
Pilling 4-5 (ISO 12945-2)	Pilling 4-5 (ISO 12945-2)	Pilling 4-5 (ISO 12945-2)	Boulochage 4-5 (ISO 12945-2)
Reinigung Regelmäßig staubsaugen Professionelle Trockenreinigung oder mit speziellem Polsterschaum	Reinigen Regelmatig vacuum Chemische reinigung of met speciaalschuim	Cleaning Vaccum regularly Professionally dry cleaning or use of appropriate upholstery shampoo	Nettoyage Aspirer régulièrement Nettoyage à sec professionnel. Autrement, à nettoyer à l'aide d'un produit approprié pour des tissus d'ameublement

Diese Bezugsgruppe ist freigegeben für folgende Modelle:

Deze stofgroep is beschikbaar op de modellen:

This fabric group is approved for the following chair models:

Ce groupe de tissu est approuvé pour les modèles suivantes:

- AUREO®
- MIREO®
- SELLEO®
- ANTEO®
- MULTIPLO®
- CONSITO®
- CALIXO® (Mod.930)
- DESIRO®
- NEW PFIFF

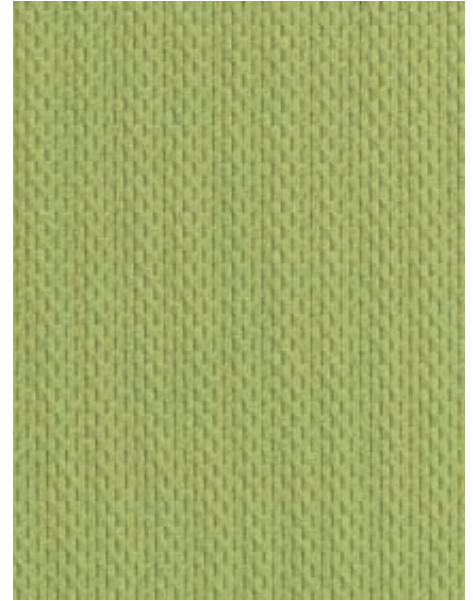




911 Atollblau



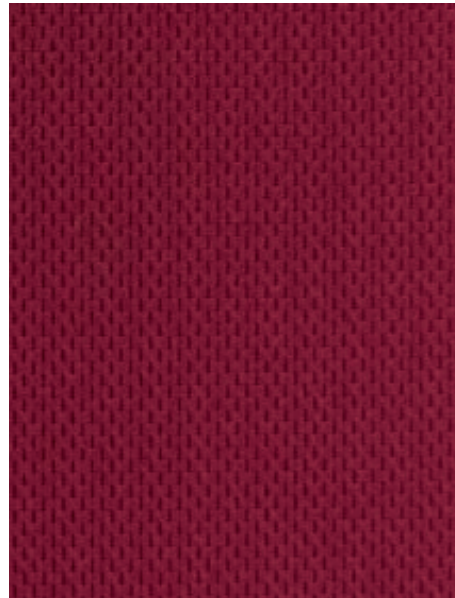
912 Tansanit



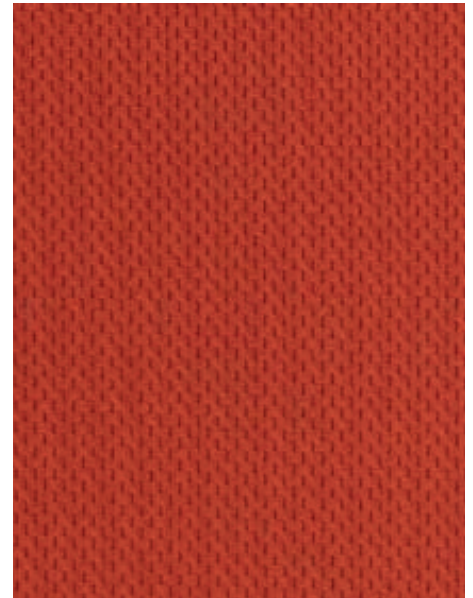
920 Smaragd



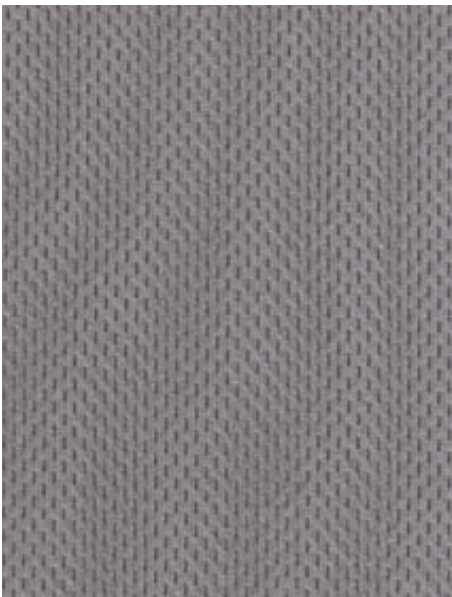
930 Grenadine



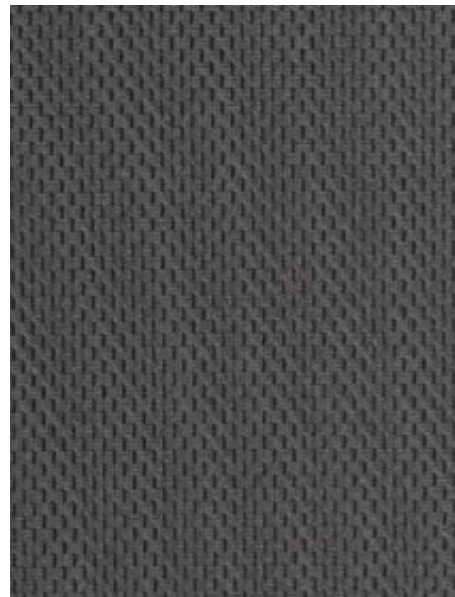
931 Ziegel



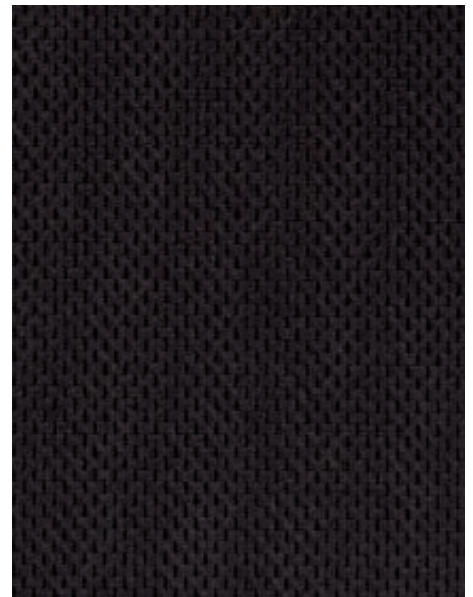
932 Terra



940 Sierra



941 Perlit



950 Kosmos

D Besondere Merkmale	NL Bijzondere kenmerken	UK Features	F Caractéristique
<ul style="list-style-type: none"> • Umweltverträglich – nach Öko-Text 100 zertifiziert • Hohe Strapazierfähigkeit • Schwer entflammbar • Edle Optik 	<ul style="list-style-type: none"> • Milieuvriendelijk, Eco-tex 100 gecertificeerd • Hoge spannings capaciteit • Brandvertragend • Edele uitstraling 	<ul style="list-style-type: none"> • Environmental friendly Eco-Text 100 certified • High resistant • Flame retardant • Precious look 	<ul style="list-style-type: none"> • Ecologique, Eco-Text 100 certifié • Haute résistance • Non inflammable • Effet élégant
Verwendungsbereich Objektqualität	Toepassingsgebied Projecten	Fields of application Contract furnishing	Application Haute qualité – Collectivité
Material Trevira CS Nicht schwermetallhaltige Farbstoffe	Materiaal Trevira CS Niet zware metalen bevatten Kleurstoffen	Material Trevira CS Non metallic dyestuffs	Composition Trevira CS Teintures non métallique
Gewicht 360 g/lfd. Meter +/- 5%	Gewicht 360 g/per. mtr. +/- 5%	Weight 360 g/lin. m. +/- 5%	Poids 360 g/par mètre +/- 5%
Breite ca. 140 cm +/- 2%	Breedte ca. 140 cm +/- 2%	Width approx. 140 cm +/- 2%	Largeur environ 140 cm +/- 2%
Scheuertouren 60.000 (Martindale)	Slijtvastheid 60.000 (Martindale)	Abrasion resistance 60.000 (Martindale)	Résistance à l'abrasion 60.000 (Martindale)
Feuersicherung EN 1021-1 (Zigarettestest) EN 1021-2 (Streichholztest) BS 5852 Crib 5 DIN 4102:B1 Schwer entflammbar NFP 92-503:M1 Non inflammable Schwerentflammbarkeit hängt von verwendetem Schaum ab	Brandwerendheid EN 1021-1 (sigaret) EN 1021-2 (lucifer) BS 5852 Crib 5 DIN 4102:B1 Schwer entflammbar NFP 92-503:M1 Non inflammable Brandwerendheid hangt of van het gebruikte type schuimrubber	Flammability EN 1021-1 (cigarette) EN 1021-2 (match) BS 5852 Crib 5 DIN 4102:B1 schwer entflammbar NFP 92-503:M1 Non inflammable Flame retardant performance is dependent upon the foam used	Inflammabilité EN 1021-1 (cigarette) EN 1021-2 (allumette) BS 5852 Crib 5 DIN 4102:B1 Schwer entflammbar NFP 92-503:M1 Non inflammable Performance de flammabilité dépend de la mousse utilisée
Reibechtheit Nass: 4-5 Trocken: 4-5 (ISO 105-X12)	Kleurechtheid bij wrijven Nat: 4-5 Droog: 4-5 (ISO 105-X12)	Fastness to Rubbing Wet: 4-5 Dry: 4-5 (ISO 105-X12)	Solidité au Frottement Mouillé: 4-5 Sec: 4-5 (ISO 105-X12)
Lichtechtheit 6 (ISO 105-B02)	Kleurechtheit 6 (ISO 105-B02)	Light Fastness 6 (ISO 105-B02)	Solidité à la Lumière 6 (ISO 105-B02)
Pilling 4 (ISO 12945-2)	Pilling 4 (ISO 12945-2)	Pilling 4 (ISO 12945-2)	Boulochage 4 (ISO 12945-2)
Reinigung Regelmäßig staubsaugen Professionelle Trockenreinigung oder mit speziellem Polsterschaum	Reinigen Regelmatig vacuum Chemische reiniging of met speciaalschuim	Cleaning Vaccum regularly Professionally dry cleaning or use of appropriate upholstery shampoo	Nettoyage Aspirer régulièrement Nettoyage à sec professionnel. Autrement, à nettoyer à l'aide d'un produit approprié pour des tissus d'ameublement

Diese Bezugsgruppe ist freigegeben für folgende Modelle:

Deze stofgroep is beschikbaar op de modellen:

This fabric group is approved for the following chair models:

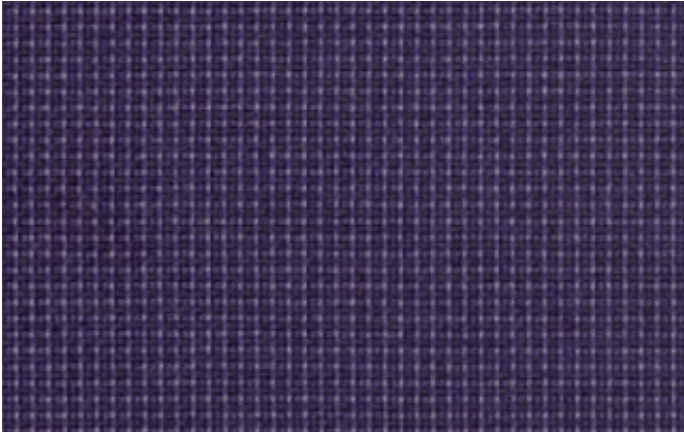
Ce groupe de tissu est approuvé pour les modèles suivantes:

- AUREO®
- MIREO®
- SELLEO®
- ANTEO®
- MULTIPLIO®
- CONSITO®
- CALIXO® (Mod.930)
- DESIRO®
- NEW PFIFF

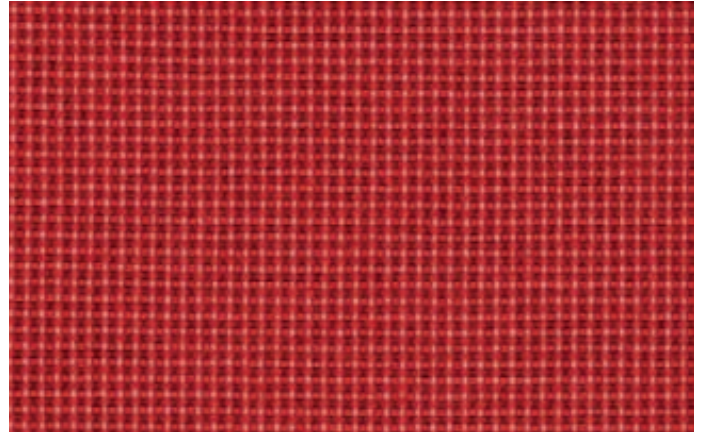


FLAME-RETARDANT





1511 Dunkelblau



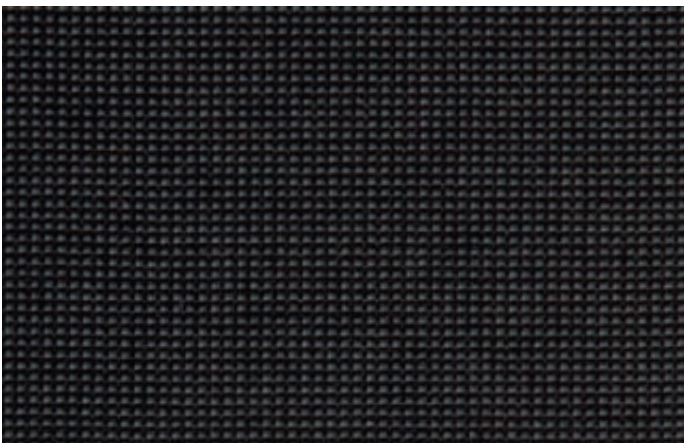
1530 Rot



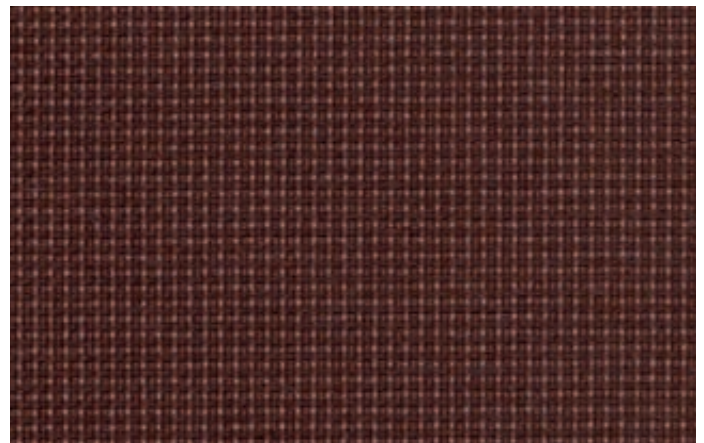
1540 Hellgrau



1542 Blaugrau



1545 Anthrazit



1565 Braun



1568 Schwarzbraun

D Besondere Merkmale	NL Bijzondere kenmerken	UK Features	F Caractéristique
<ul style="list-style-type: none"> • Second Nature™ recycled • Hohe Strapazierfähigkeit • Strukturierter metallischer Glanz • Schwer entflammbar 	<ul style="list-style-type: none"> • <i>Second Nature™ recycled</i> • <i>Hoge spannings capaciteit</i> • <i>Gestructureerde metaalglans</i> • <i>Vlamvertragend</i> 	<ul style="list-style-type: none"> • <i>Second Nature™ recycled</i> • <i>High resistance</i> • <i>Slightly metallic sheen</i> • <i>Flame retardant</i> 	<ul style="list-style-type: none"> • <i>Second Nature™ recycled</i> • <i>Haute résistance</i> • <i>Eclat métallique structurée</i> • <i>Non inflammable</i>
Verwendungsbereich Objektqualität	Toepassingsgebied <i>Projecten</i>	Fields of application <i>Contract furnishing</i>	Application <i>Haute qualité – Collectivité</i>
Material 100% Recycelt Polyester FR Nicht schwermetallhaltige Farbstoffe	Materiaal <i>100% gerecycled polyester FR</i> <i>Niet zware metalen bevatten</i> <i>Kleurstoffen</i>	Material 100% Recycled Polyester FR Non metallic dyestuffs	Composition <i>100% Polyetser recyclé FR</i> <i>Teintures non métalliques</i>
Gewicht 450 g/lfd. Meter +/- 5%	Gewicht <i>450 g/per. mtr. +/- 5%</i>	Weight <i>450 g/per. mtr. +/- 5%</i>	Poids <i>450 g/in. m. +/- 5 %</i>
Breite ca. 140 cm +/- 2%	Breedte <i>ca. 140 cm +/- 2%</i>	Width <i>approx. 140 cm +/- 2%</i>	Largeur <i>environ 140 cm +/- 2%</i>
Scheuertouren 100.000 (Martindale)	Slijtvastheid <i>100.000 (Martindale)</i>	Abrasion resistance <i>100.000 (Martindale)</i>	Résistance à l'abrasion <i>100.000 (Martindale)</i>
Feuersicherung EN 1021-1 (Zigarettestest) EN 1021-2 (Streichholztest) BS 7176 Medium Hazard DIN 4102 B1 Schwer entflammbar NFP 92-503:M1 Non inflammable Schwerentflammbarkeit hängt von verwendetem Schaum ab	Brandwerendheid <i>EN 1021-1 (sigaret)</i> <i>EN 1021-2 (lucifer)</i> <i>BS 7176 Medium Hazard</i> <i>DIN 4102 B1 Schwer entflammbar</i> <i>NFP 92-503:M1 Non inflammable</i> <i>Brandwerendheid hangt of van het</i> <i>gebruikte type schuimrubber</i>	Flammability <i>EN 1021-1 (cigarette)</i> <i>EN 1021-2 (match)</i> <i>BS 7176 Medium Hazard</i> <i>DIN 4102 B1 Schwer entflammbar</i> <i>NFP 92-503:M1 Non inflammable</i> <i>Flame retardant performance is</i> <i>dependent upon the foam used</i>	Inflammabilité <i>EN 1021-1 (cigarette)</i> <i>EN 1021-2 (allumette)</i> <i>BS 7176 Medium Hazard</i> <i>DIN 4102 B1 Schwer entflammbar</i> <i>NFP 92-503:M1 Non inflammable</i> <i>Performance de flammabilité</i> <i>dépend de la mousse utilisée</i>
Reibechtheit Nass: 4+ Trocken: 4+ (ISO 105-X12)	Kleurechtheid bij wrijven <i>Nat: 4+</i> <i>Droog: 4+</i> <i>(ISO 105-X12)</i>	Fastness to Rubbing <i>Wet: 4+</i> <i>Dry: 4+</i> <i>(ISO 105-X12)</i>	Solidité au Frottement <i>Mouillé: 4+</i> <i>Sec: 4+</i> <i>(ISO 105-X12)</i>
Lichtechtheit 6 (ISO 105-B02)	Kleurechtheit <i>6 (ISO 105-B02)</i>	Light Fastness <i>6 (ISO 105-B02)</i>	Solidité à la Lumière <i>6 (ISO 105-B02)</i>
Reinigung Regelmäßig staubsaugen. Bei Bedarf mit einem feuchtem Tuch abwischen oder mit einem speziellen Polsterschaum behandeln	Reinigen <i>Regelmatig vacuum.</i> <i>Wanneer nodig afwissen met een</i> <i>vochtige doek of met speciaal-</i> <i>schuim</i>	Cleaning <i>Vaccum regularly. Wipe clean with</i> <i>a damp cloth or use of appropriate</i> <i>upholstery shampoo</i>	Nettoyage <i>Aspirer régulièrement.</i> <i>Essuyez avec un chiffon humide ou</i> <i>à l'aide d'un produit approprié pour</i> <i>des tissus d'ameublement</i>

Diese Bezugsgruppe ist freigegeben für folgende Modelle:

Deze stofgroep is beschikbaar op de modellen:

This fabric group is approved for the following chair models:

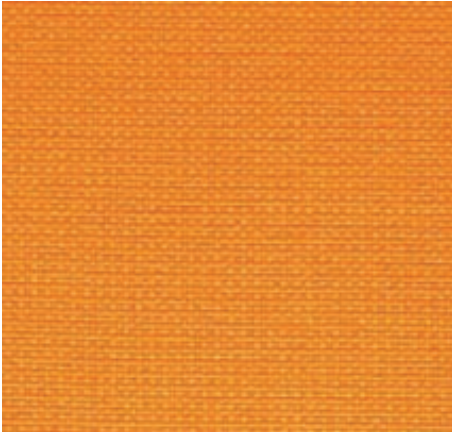
Ce groupe de tissu est approuvé pour les modèles suivantes:

- AUREO®
- MIREO®
- SELLEO®
- ANTEO®
- MULTIPLIO®
- CONSITO®
- CALIXO® (Mod.930)
- DESIRO®
- NEW PFIFF



FLAME-RETARDANT

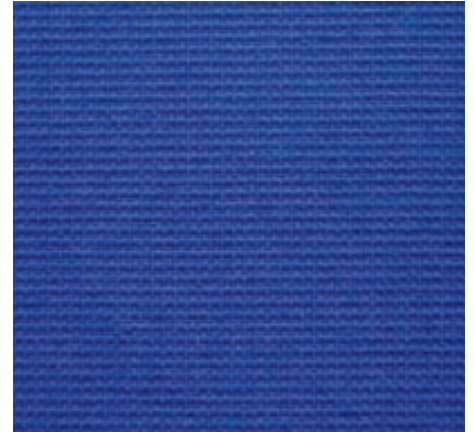




TO 02 Orange



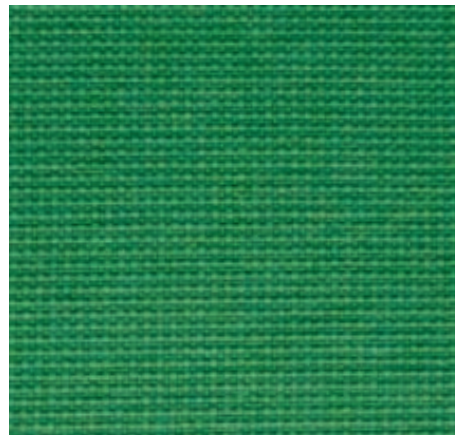
TO 10 Hellblau



TO 11 Dunkelblau



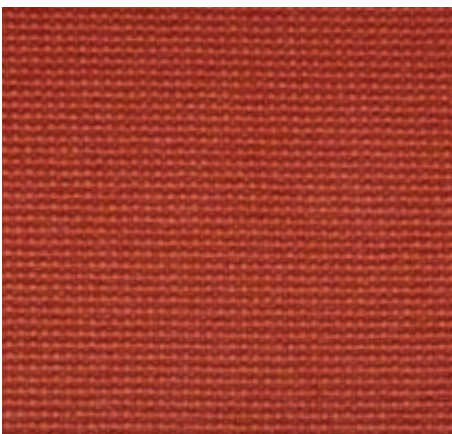
TO 20 Grasgrün



TO 21 Grün



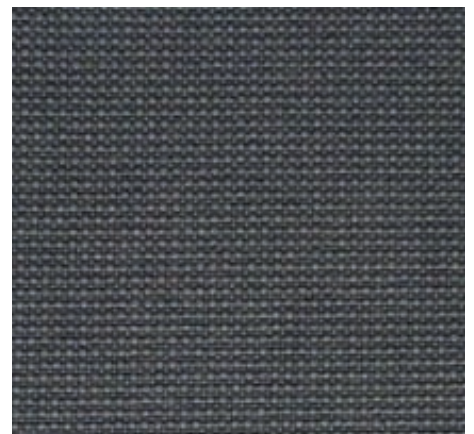
TO 30 Rot



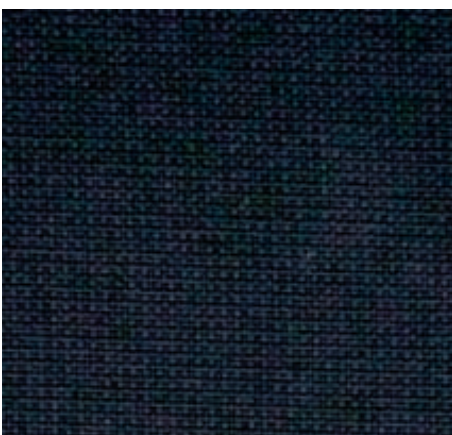
TO 32 Terracotta



TO 40 Hellgrau



TO 41 Dunkelgrau



TO 50 Schwarz

D Besondere Merkmale	NL Bijzondere kenmerken	UK Features	F Caractéristique
<ul style="list-style-type: none"> • Hohe Strapazierfähigkeit • Weiche Kammgarnqualität schadstofffrei • Ökozertifiziert mit der EU-Blume 	<ul style="list-style-type: none"> • <i>Hoge spannings capaciteit</i> • <i>Zachte aangename haptik</i> • <i>Milieu gecertificeerd met de EU-Bloem</i> 	<ul style="list-style-type: none"> • <i>High resistance</i> • <i>Smooth wool quality, non-toxic fabric</i> • <i>EU flower eco-labelled</i> 	<ul style="list-style-type: none"> • <i>Haute résistance</i> • <i>Laine vierge douce sans polluants</i> • <i>Certifié selon le label écologique «fleur de l'UE»</i>
Verwendungsbereich Objektqualität	Toepassingsgebied Projecten	Fields of application Contract furnishing	Application Haute qualité – Collectivité
Material 95% Kammgarnschurwolle 5% Polyamid Nicht schwermetallhaltige Farbstoffe	Materiaal 95% Scheerwol 5% Polyamide Niet zware metalen bevatten Kleurstoffen	Material 95% Wool 5% Polyamide Non metallic dyestuffs	Composition 95% Laine vierge 5% Polyamide Teintures non métalliques
Gewicht 630 g/lfd. Meter +/- 5%	Gewicht 630 g/per. mtr. +/- 5%	Weight 630 g/lin. m. +/- 5%	Poids 630 g/par mètre +/- 5%
Breite ca. 140 cm +/- 2%	Breedte ca. 140 cm +/- 2%	Width approx. 140 cm +/- 2%	Largeur environ 140 cm +/- 2%
Scheuertouren 200.000 (Martindale)	Slijtvastheid 200.000 (Martindale)	Abrasion resistance 200.000 (Martindale)	Résistance à l'abrasion 200.000 (Martindale)
Feuersicherung EN 1021-1 (Zigarettestest) EN 1021-2 (Streichholztest) BS 5852 Crib 5 DIN 4102:B2 Normal entflammbar NFP 92-503 M2 Diff. inflammable Önorm A 3800 P1, Q1 Cal. Bull.177, Sec.E	Brandwerendheid EN 1021-1 (sigaret) EN 1021-2 (lucifer) BS 5852 Crib 5 DIN 4102:B2 Normal entflammbar NFP 92-503 M2 Diff. inflammable Önorm A 3800 P1, Q1 Cal. Bull.177, Sec.E	Flammability EN 1021-1 (cigarette) EN 1021-2 (match) BS 5852 Crib 5 DIN 4102:B2 Normal entflammbar NFP 92-503 M2 Diff. inflammable Önorm A 3800 P1, Q1 Cal. Bull.177, Sec.E	Inflammabilité EN 1021-1 (cigarette) EN 1021-2 (allumette) BS 5852 Crib 5 DIN 4102:B2 Normal entflammbar NFP 92-503 M2 Diff. inflammable Önorm A 3800 P1, Q1 Cal. Bull.177, Sec.E
Reibechtheit Nass: 4-5 Trocken: 4-5 (ISO 105-X12)	Kleurechtheid bij wrijven Nat: 4-5 Droog: 4-5 (ISO 105-X12)	Fastness to Rubbing Wet: 4-5 Dry: 4-5 (ISO 105-X12)	Solidité au Frottement Mouillé: 4-5 Sec: 4-5 (ISO 105-X12)
Lichtechtheit 5 (ISO 105-B02)	Kleurechtheid 5 (ISO 105-B02)	Light Fastness 5 (ISO 105-B02)	Solidité à la Lumière 5 (ISO 105-B02)
Pilling 3-4 (ISO 12945-2)	Pilling 3-4 (ISO 12945-2)	Pilling 3-4 (ISO 12945-2)	Boulochage 3-4 (ISO 12945-2)
Reinigung Regelmäßig staubsaugen Professionelle Trockenreinigung oder mit speziellem Polsterschaum	Reinigen Regelmatig vacuum Chemische reiniging of met speciaalschuim	Cleaning Vaccum regularly. Professionally dry cleaning or use of appropriate upholstery shampoo	Nettoyage Aspirer régulièrement Nettoyage à sec professionnel. Autrement, à nettoyer à l'aide d'un produit approprié pour des tissus d'ameublement

Diese Bezugsgruppe ist freigegeben für folgende Modelle:

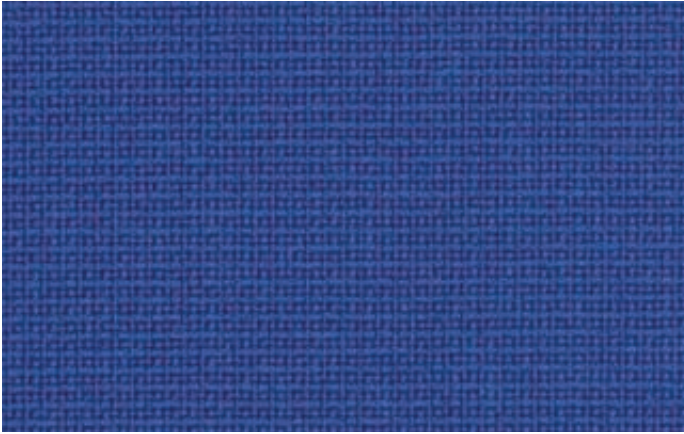
Deze stofgroep is beschikbaar op de modellen:

This fabric group is approved for the following chair models:

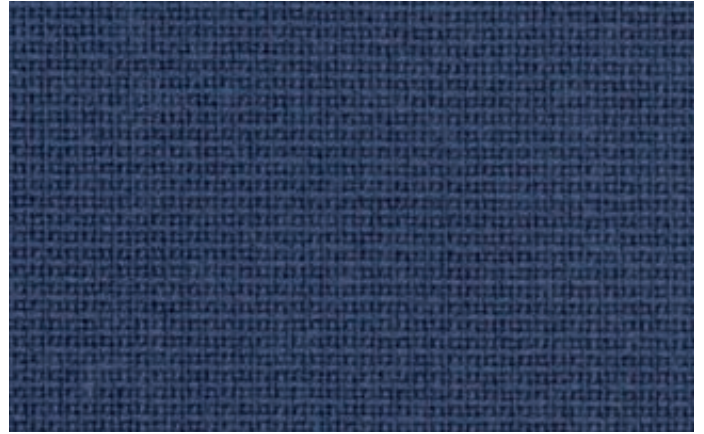
Ce groupe de tissu est approuvé pour les modèles suivantes:

- SALVEO®
- AUREO®
- MIREO®
- SELLEO®
- ANTEO®
- MULTIPLO®
- CONSITO®
- CALIXO® (Mod.930)
- DESIRO®
- NEW PFIFF





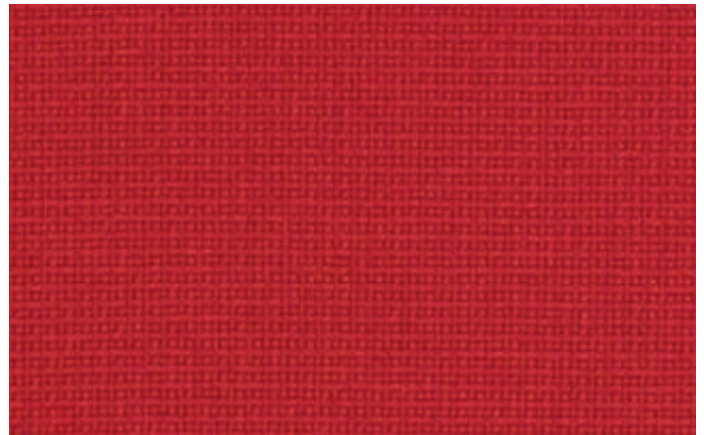
2410 Saturn



2412 Komet



2430 Venus



2431 Mars



2440 Merkur



2442 Pluto



2450 Uranus

D Besondere Merkmale	NL Bijzondere kenmerken	UK Features	F Caractéristique
<ul style="list-style-type: none"> • Umweltverträglich – nach Öko-Tex 100 zertifiziert • Hohe Strapazierfähigkeit • Schwer entflammbar • Leicht gekreppt 	<ul style="list-style-type: none"> • Milieuvriendelijk, Eco-Tex 100 gecertificeerd • Hoge spannings capaciteit • Vlamvertragend • Licht gecrept 	<ul style="list-style-type: none"> • Environmental friendly, Eco-Tex 100 certified • High resistant • Flame retardant • Slightly creped 	<ul style="list-style-type: none"> • Ecologique, Eco-Tex 100 certifié • Haute résistance • Non inflammable • Légèrement crêpé
Verwendungsbereich Objektqualität	Toepassingsgebied Projecten	Fields of application Contract furnishing	Application Haute qualité – Collectivité
Material 100% Trevira CS, nicht schwermetallhaltige Farbstoffe	Materiaal 100% Trevira CS niet zware metalen bevatten Kleurstoffen	Material 100% Trevira CS Non metallic dyestuffs	Composition 100% Trevira CS Teintures non métalliques
Gewicht 470 g/lfd. Meter +/- 5%	Gewicht 470 g/per. mtr. +/- 5%	Weight 470 g/lin. m. +/- 5%	Poids 470 g/par mètre +/- 5%
Breite ca. 140 cm +/- 2%	Breedte approx. 140 cm +/- 2%	Width ca. 140 cm +/- 2%	Largeur environ 140 cm +/- 2%
Scheuertouren 100.000 (Martindale)	Slijtvastheid 100.000 (Martindale)	Abrasion resistance 100.000 (Martindale)	Résistance à l'abrasion 100.000 (Martindale)
Feuersicherung EN 1021-1 (Zigarettestest) EN 1021-2 (Streichholztest) BS 5852 Crib 5 DIN 4102:B1 Schwer entflammbar NFP 92-503:M1 Non inflammable Önorm B 3825 B1 3800-Q1 Cal. Tech. Bull. 117, Sec. E Schwerentflammbarkeit hängt von verwendetem Schaum ab	Brandwerendheid EN 1021-1 (sigaret) EN 1021-2 (lucifer) BS 5852 Crib 5 DIN 4102:B1 Schwer entflammbar NFP 92-503:M1 Non inflammable Önorm B 3825 B1 3800-Q1 Cal. Tech. Bull. 117, Sec. E Brandwerendheid hangt of van het gebruikte type schuimrubber	Flammability EN 1021-1 (cigarette) EN 1021-2 (match) BS 5852 Crib 5 DIN 4102:B1 Schwer entflammbar NFP 92-503:M1 Non inflammable Önorm B 3825 B1 3800-Q1 Cal. Tech. Bull. 117, Sec. E Flame retardant performance is dependent upon the foam used	Inflammabilité EN 1021-1 (cigarette) EN 1021-2 (allumette) BS 5852 Crib 5 DIN 4102:B1 Schwer entflammbar NFP 92-503:M1 Non inflammable Önorm B 3825 B1 3800-Q1 Cal. Tech. Bull. 117, Sec. E Performance de flammabilité dépend de la mousse utilisée
Reibechtheit Nass: 4-5 Trocken: 4-5 (ISO 105-X12)	Kleurechtheid bij wrijven Nat: 4-5 Droog: 4-5 (ISO 105-X12)	Fastness to Rubbing Wet: 4-5 Dry: 4-5 (ISO 105-X12)	Solidité au Frottement Mouillé: 4-5 Sec: 4-5 (ISO 105-X12)
Lichtechtheit 5 (ISO 105-B02)	Kleurechtheid 5 (ISO 105-B02)	Light Fastness 5 (ISO 105-B02)	Solidité à la Lumière 5 (ISO 105-B02)
Pilling 4-5 (ISO 12945-2)	Pilling 4-5 (ISO 12945-2)	Pilling 4-5 (ISO 12945-2)	Boulochage 4- (ISO 12945-2)
Reinigung Regelmäßig staubsaugen Professionelle Trockenreinigung oder mit speziellem Polsterschaum	Reinigen Regelmatig vacuum Chemische reiniging of met speciaalschuim	Cleaning Vaccum regularly Professionally dry cleaning or use of appropriate upholstery shampoo	Nettoyage Aspirer régulièrement Nettoyage à sec professionnel. Autrement, à nettoyer à l'aide d'un produit approprié pour des tissus d'ameublement

Diese Bezugsgruppe ist freigegeben für folgende Modelle:

Deze stofgroep is beschikbaar op de modellen:

This fabric group is approved for the following chair models:

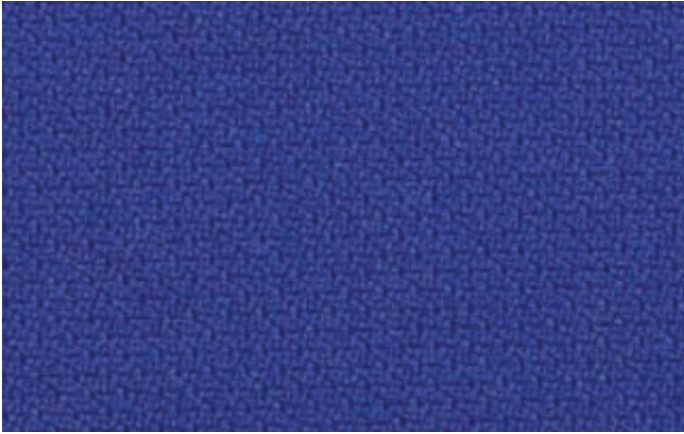
Ce groupe de tissu est approuvé pour les modèles suivantes:

- AUREO®
- MIREO®
- SELLEO®
- ANTEO®
- MULTIPLLO®
- CONSITO®
- CALIXO® (Mod.930)
- DESIRO®
- NEW PFIFF

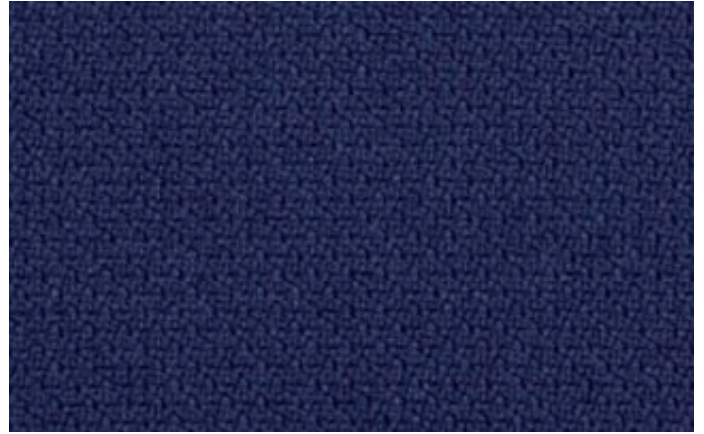


FLAME-RETARDANT





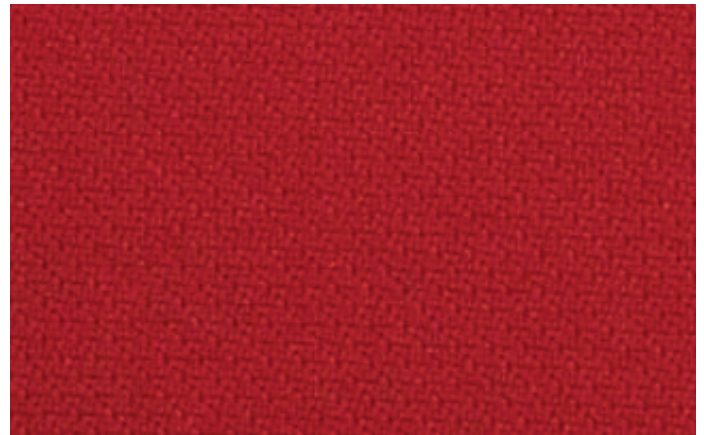
PA 11 Blau



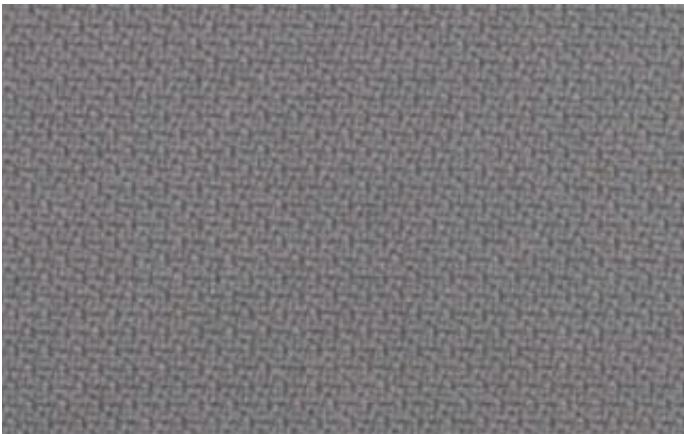
PA 12 Dunkelblau



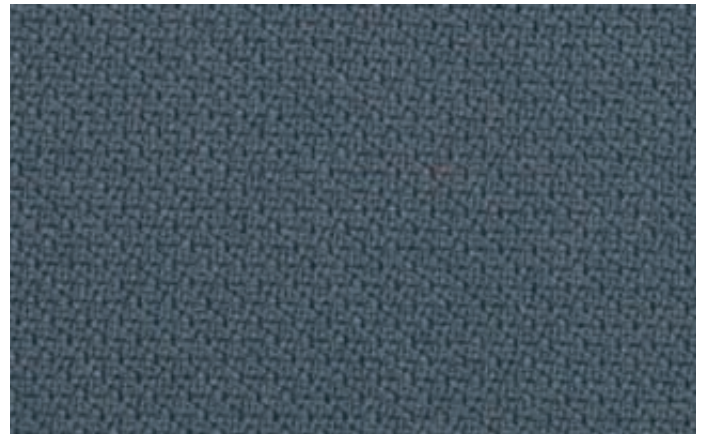
PA 32 Terracotta



PA 30 Rot



PA 41 Grau



PA 42 Graublau



PA 50 Schwarz

D
Besondere Merkmale

- Umweltfreundlich nach Öko-Tex 100 zertifiziert
- Hohe Strapazierfähigkeit
- Weiche Haptik
- Erfüllt Medizinproduktgesetz (ISO 10993-5+10)
- Desinfektionsmittelbeständig
- Easy-to-clean

Verwendungsbereich

Objektbereich
Einsatz im Medizin- und Physiotherapiebereich

Material

ca. 50% nachwachsende Rohstoffe
ca. 30% natürliche Rohstoffe
ca. 20% erdölbasierende Rohstoffe (16% Bio-Baumwolle / 84% Beschichtung ohne PVC)

Dicke

ca. 1,3mm +/- 0,2mm

Gewicht

740 +/-50 g/m²

Breite

ca. 137 cm +/- 2%

Scheuertouren

50.000 (Martindale)

Feuersicherung

EN 1021-1 (Zigarettentest)
EN 1021-2 (Streichholztest)
BS 5852 0+1

Reibechtheit

Nass: 4-5
Trocken: 4-5
(ISO 105-X12)

Lichtechtheit

5 (ISO 105-B02)

Pilling

3-4 (ISO 12945-2)

NL
Bijzondere kenmerken

- Milieuvriendelijk, Eco-Tex 100 gecertificeerd
- Hoge spannings capaciteit
- Zachte haptik
- Voldoen aan de medische normen (ISO 10993-5+10)
- Bestand tegen desinfectiemiddelen
- Easy-to-clean

Toepassingsgebied

Projecten
Medische en fysiotherapie gebied

Materiaal

ca. 50% hernieuwbare grondstoffen
ca. 30% natuurlijke grondstoffen
ca. 20% op aardolie gebaseerde grondstoffen (16% Biologisch katoen / 84% Coating zonder PVC)

Dikte

ca. 1,3mm +/- 0,2mm

Gewicht

740 +/-50 g/m²

Breedte

ca. 137 cm +/- 2%

Slijtvastheid

50.000 (Martindale)

Brandwerendheid

EN 1021-1 (sigaret)
EN 1021-2 (lucifer)
BS 5852 0+1

Kleurechtheid bij wrijven

Nat: 4-5
Droog: 4-5
(ISO 105-X12)

Kleurechtheid

5 (ISO 105-B02)

Pilling

3-4 (ISO 12945-2)

UK
Features

- Environmental friendly
- Eco-Tex 100 certified
- High resistance
- Smooth touch
- Fulfills medical standard (ISO 10993-5+10)
- Resistant to disinfectants
- Easy-to-clean

Fields of application

Contract furnishings
Medical and physiotherapy area

Material

approx. 50% renewable raw materials
approx. 30% natural raw materials
approx. 20% petroleum-based raw materials (16% Organic cotton / 84% Coating w/o PVC)

Thickness

approx. 1,3mm +/- 0,2mm

Weight

740 +/-50 g/m²

Width

approx. 137 cm +/- 2%

Abrasion resistance

50.000 (Martindale)

Flammability

EN 1021-1 (cigarette)
EN 1021-2 (match)
BS 5852 0+1

Fastness to Rubbing

Wet: 4-5
Dry: 4-5
(ISO 105-X12)

Light Fastness

5 (ISO 105-B02)

Pilling

3-4 (ISO 12945-2)

F
Caractéristique

- Ecologique, Eco-Tex 100 certifié
- Haute résistance
- Doux, toucher agréable
- Répond aux normes médicales (ISO 10993-5+10)
- Résistants aux désinfectants
- Facile à nettoyer

Application

Haute qualité (Collectivité)
Médical et de physiothérapie

Composition

env. 50% matières premières renouvelables
env. 30% matières premières naturelles
env. 20% matières premières à base de pétrole (16% Cotton bio / 84% Revêtement sans PVC)

Épaisseur

environ 1,3mm +/- 0,2mm

Poids

740 +/-50 g/m²

Largeur

environ 137 cm +/- 2%

Résistance à l'abrasion

50.000 (Martindale)

Inflammabilité

EN 1021-1 (cigarette)
EN 1021-2 (allumette)
BS 5852 0+1

Solidité au Frottement

Mouillé: 4-5
Sec: 4-5
(ISO 105-X12)

Solidité à la Lumière

5 (ISO 105-B02)

Boulochage

3-4 (ISO 12945-2)

Diese Bezugsgruppe ist freigegeben für folgende Modelle:

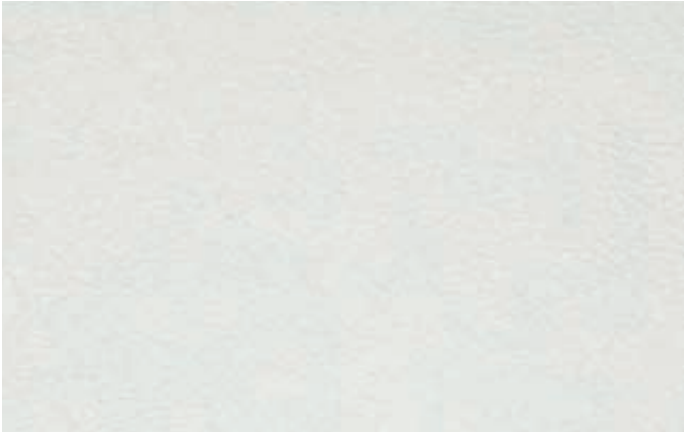
Deze stofgroep is beschikbaar op de modellen:

This fabric group is approved for the following chair models:

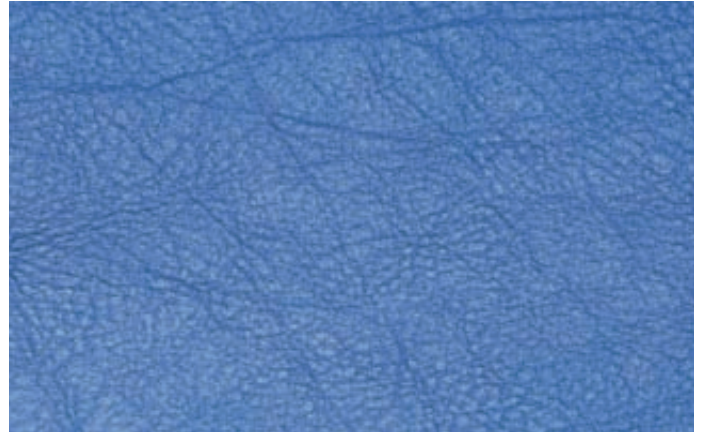
Ce groupe de tissu est approuvé pour les modèles suivantes:

- SELLEO®
- MULTIPLLO®
- CONSITO®
- CALIXO® (Mod.930)
- DESIRO®
- NEW PFIFF

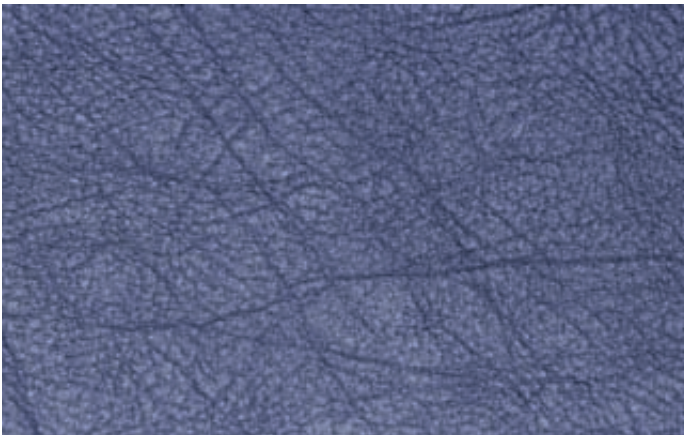




200 Weiß



210 Atoll



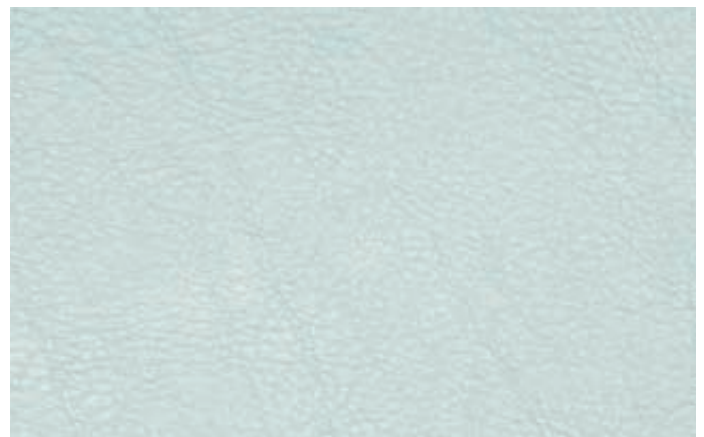
212 Royal



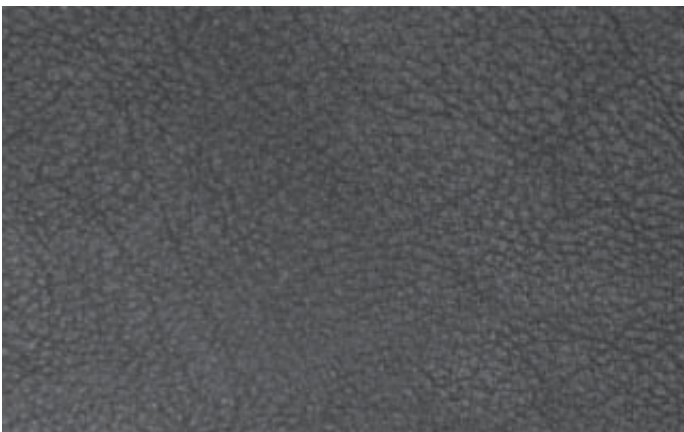
220 Limone



230 Feuer



240 Lichtgrau



245 Anthrazit



250 Schwarz

D Besondere Merkmale	NL Bijzondere kenmerken	UK Features	F Caractéristique
<ul style="list-style-type: none"> • Umweltverträglich – nach Öko-Tex 100 zertifiziert • Hohe Strapazierfähigkeit • Weiche Kammgarnqualität • Rutschfeste Eigenschaft • Schwer entflammbar • Ökozertifiziert mit der EU-Blume 	<ul style="list-style-type: none"> • Milieuvriendelijk, Eco-tex 100 gecertificeerd • Hoge spanningscapaciteit • Zachte scheerwolkwaliteit • Anti-slip eigenschappen • Vlamvertragend • Milieu gecertificeerd met de EU-Bloem 	<ul style="list-style-type: none"> • Eco-Tex 100 certified • High resistance • Smooth wool quality • Anti-slip properties • Flame retardant • EU flower eco-labelled 	<ul style="list-style-type: none"> • Ecologique, Eco-Tex 100 certifié • Haute résistance • Laine vierge douce • Propriétés antiglissement • Difficile inflammable • Certifié selon le label écologique «fleur de l'UE»
Verwendungsbereich Objektqualität	Toepassingsgebied Projecten	Fields of application Contract furnishing	Application Haute qualité – Collectivité
Material 100% Kammgarnschurwolle Nicht schwermetallhaltige Farbstoffe	Materiaal 100% Scheerwol, niet zware metalen bevatten Kleurstoffen	Material 100% Wool Non metallic dyestuffs	Composition 100% Laine vierge Teintures non métalliques
Gewicht 530 g/lfd. Meter +/- 5%	Gewicht 530 g/per. mtr. +/- 5%	Weight 530 g/per. mtr. +/- 5%	Poids 530 g/lin. m. +/- 5 %
Breite ca. 140 cm +/- 2%	Breedte ca. 140 cm +/- 2%	Width approx. 140 cm +/- 2%	Largeur environ 140 cm +/- 2%
Scheuertouren 50.000 (Martindale)	Slijtvastheid 50.000 (Martindale)	Abrasion resistance 50.000 (Martindale)	Résistance à l'abrasion 50.000 (Martindale)
Feuersicherung EN 1021-1 (Zigarettentest) EN 1021-2 (Streichholztest) BS 5852 Crib 5 BS 5852 0+1 BS 7176 Medium Hazard DIN 4102:B1 Schwer entflammbar NFP 92-503 M2 Diff. inflammable Onorm B 3825 B1 3800-Q1 Schwerentflammbarkeit hängt von verwendetem Schaum ab	Brandwerendheid EN 1021-1 (sigaret) EN 1021-2 (lucifer) BS 5852 Crib 5 BS 5852 0+1 BS 7176 Medium Hazard DIN 4102:B1 Schwer entflammbar NFP 92-503 M2 Diff. inflammable Onorm B 3825 B1 3800-Q1 Brandwerendheid hangt of van het gebruikte type schuimrubber	Flammability EN 1021-1 (cigarette) EN 1021-2 (match) BS 5852 Crib 5 BS 5852 0+1 BS 7176 Medium Hazard DIN 4102:B1 Schwer entflammbar NFP 92-503 M2 Diff. inflammable Onorm B 3825 B1 3800-Q1 Flame retardant performance is dependent upon the foam used	Inflammabilité EN 1021-1 (cigarette) EN 1021-2 (allumette) BS 5852 Crib 5 BS 5852 0+1 BS 7176 Medium Hazard DIN 4102:B1 Schwer entflammbar NFP 92-503 M2 Diff. inflammable Onorm B 3825 B1 3800-Q1 Performance de flammabilité dépend de la mousse utilisée
Reibechtheit Nass: 4-5 Trocken: 4-5 (ISO 105-X12)	Kleurechtheid bij wrijven Nat: 4-5 Droog: 4-5 (ISO 105-X12)	Fastness to Rubbing Wet: 4-5 Dry: 4-5 (ISO 105-X12)	Solidité au Frottement Mouillé: 4-5 Sec: 4-5 (ISO 105-X12)
Lichtechtheit 5 (ISO 105-B02)	Kleurechtheit 5 (ISO 105-B02)	Light Fastness 5 (ISO 105-B02)	Solidité à la Lumière 5 (ISO 105-B02)
Pilling 4-5 (ISO 12945-2)	Pilling 4-5 (ISO 12945-2)	Pilling 4-5 (ISO 12945-2)	Boulochage 4-5 (ISO 12945-2)
Reinigung Regelmäßig staubsaugen Professionelle Trockenreinigung oder mit speziellem Polsterschaum	Reinigen Regelmatig vacuum Chemische reiniging of met speciaalschuim	Cleaning Vaccum regularly Professionally dry cleaning or use of appropriate upholstery shampoo	Nettoyage Aspirer régulièrement Nettoyage à sec professionnel. Autrement, à nettoyer à l'aide d'un produit approprié pour des tissus d'ameublement

Diese Bezugsgruppe ist freigegeben für folgende Modelle:

Deze stofgroep is beschikbaar op de modellen:

This fabric group is approved for the following chair models:

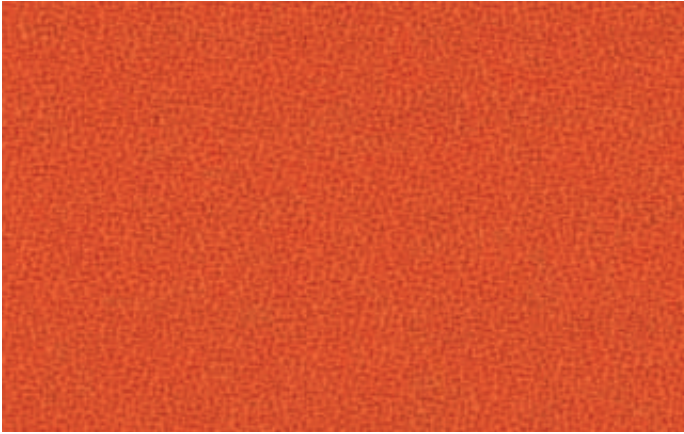
Ce groupe de tissu est approuvé pour les modèles suivantes:

- SALVEO®
- AUREO®
- MIREO®
- SELLEO®
- ANTEO®
- MULTIPLIO®
- CONSITO®
- CALIXO® (Mod.930)
- DESIRO®
- NEW PFIFF

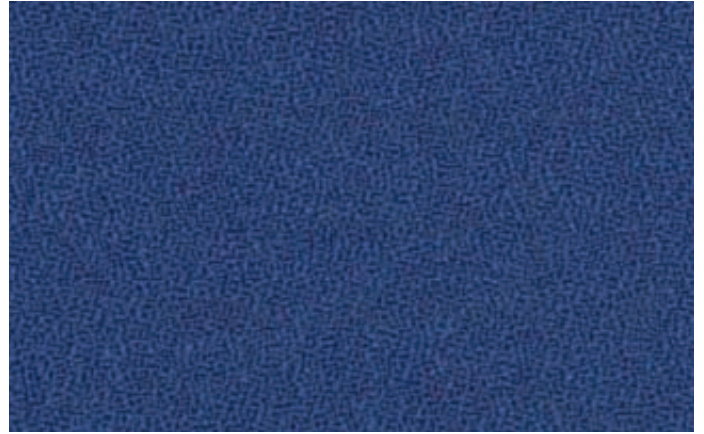


FLAME-RETARDANT





SA 02 Orange



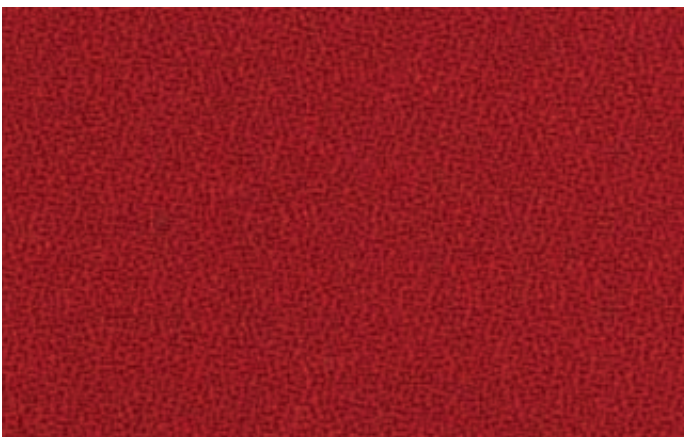
SA 11 Dunkelblau



SA 20 Hellgrün



SA 30 Rot



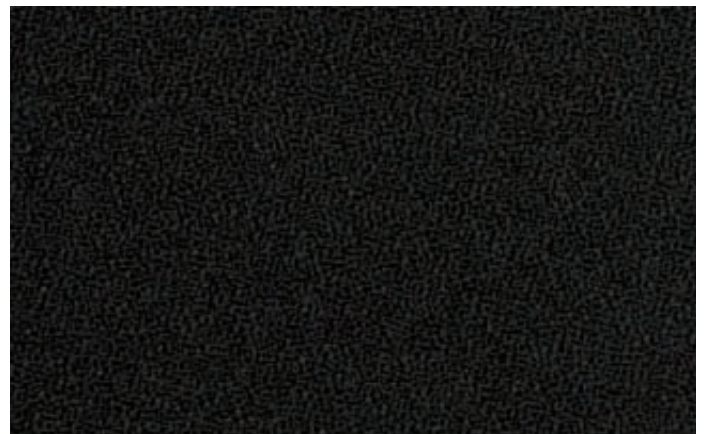
SA 31 Dunkelrot



SA 40 Hellgrau



SA 42 Dunkelgrau



SA 50 Schwarz

D Besondere Merkmale	NL Bijzondere kenmerken	UK Features	F Caractéristique
<ul style="list-style-type: none"> • Urin- und Wasserbeständig durch Folienbeschichtung auf der Rückseite • Antibakteriell und Antifungieil • Schmutzabweisend • Hohe Strapazierfähigkeit 	<ul style="list-style-type: none"> • Urine en waterbestendig, door bevestiging van folie op de achterzijde • Antibacteriële en Antifungale • Vlek afstotend • Hoge spanningscapaciteit 	<ul style="list-style-type: none"> • Urine and water proof by film coating on the back side • Anti-bacteriel and anti-fungal • Stain repellent • High resistant 	<ul style="list-style-type: none"> • Résistant à l'urine et l'eau grâce au revêtement en film au verso • Antibactérien et antifongique • Résistant aux taches • Haute résistance
Verwendungsbereich Objektbereich Ideal geeignet für Krankenhäuser, Arztpraxen und Senioren-bzw. Pflegeheime	Toepassingsgebied Projecten Ideaal voor ziekenhuizen, klinieken en verpleeghuizen	Fields of application Contract furnishing Ideal for hospitals, clinics and nursing homes	Application Haute qualité – Collectivité Idéal pour les hôpitaux, les cliniques et les maisons de repos
Material 100% Recycled Polyester FR Nicht schwermetallhaltige Farbstoffe	Materiaal 100% gerecycled polyester FR metalen bevatten Kleurstoffen	Material 100% Recycled Polyester FR Non metallic dyestuffs	Composition 100% Polyetser recyclé FR Teintures non métalliques
Gewicht 870 g/lfd. Meter +/- 5%	Gewicht 870 g/per. mtr. +/- 5%	Weight 870 g/per. mtr. +/- 5%	Poids 870 g/lin. m. +/- 5 %
Breite ca. 140 cm +/- 2%	Breedte ca. 140 cm +/- 2%	Width approx. 140 cm +/- 2%	Largeur environ 140 cm +/- 2%
Scheuertouren 100.000 (Martindale)	Slijtvastheid 100.000 (Martindale)	Abrasion resistance 100.000 (Martindale)	Résistance à l'abrasion 100.000 (Martindale)
Feuersicherung EN 1021-1 (Zigarettestest) EN 1021-2 (Streichholztest) BS 5852 Crib 5 BS 7176 Low Hazard	Brandwerendheid EN 1021-1 (sigaret) EN 1021-2 (lucifer) BS 5852 Crib 5 BS 7176 Low Hazard	Flammability EN 1021-1 (cigarette) EN 1021-2 (match) BS 5852 Crib 5 BS 7176 Low Hazard	Inflammabilité EN 1021-1 (sigaret) EN 1021-2 (lucifer) BS 5852 Crib 5 BS 7176 Low Hazard
Reibechtheit Nass: 4 Trocken: 4 (ISO 105-X12)	Kleurechtheid bij wrijven Nat: 4 Droog: 4 (ISO 105-X12)	Fastness to Rubbing Wet: 4 Dry: 4 (ISO 105-X12)	Solidité au Frottement Mouillé: 4 Sec: 4 (ISO 105-X12)
Lichtechtheit 6 (ISO 105-B02)	Kleurechtheid 6 (ISO 105-B02)	Light Fastness 6 (ISO 105-B02)	Solidité à la Lumière 6 (ISO 105-B02)
Reinigung Regelmäßig staubsaugen. Bei Bedarf mit einem feuchtem Tuch abwischen oder mit speziellem Polsterschaum reinigen	Reinigen Regelmatig vacuum. Indien nodig, af met een vochtige doek of met speciaalschuim	Cleaning Vaccum regularly. If necessary, wipe with a damp cloth or use of appropriate upholstery shampoo	Nettoyage Aspirer régulièrement. Si nécessaire, essuyez avec un chiffon humide. Autrement, à nettoyer à l'aide d'un produit approprié pour des tissus d'ameublement

Diese Bezugsgruppe ist freigegeben für folgende Modelle:

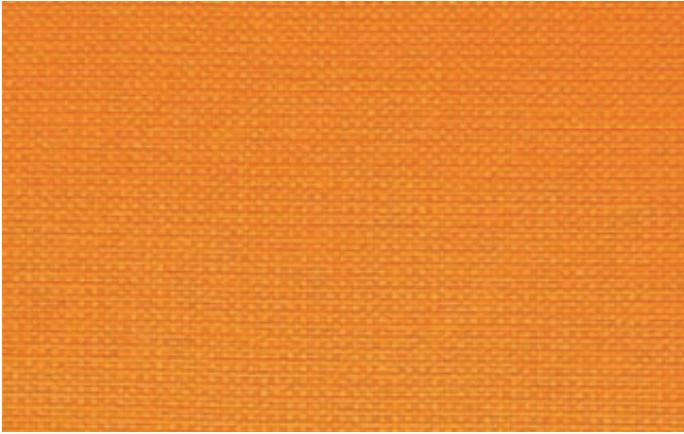
Deze stofgroep is beschikbaar op de modellen:

This fabric group is approved for the following chair models:

Ce groupe de tissu est approuvé pour les modèles suivantes:

- AUREO®
- MIREO®
- SELLEO®
- ANTEO® (Mod.-N3/-M3)
- MULTIPLO®
- CONSITO®
- CALIXO® (Mod.930)
- DESIRO®
- NEW PFIFF





TT 02 Orange



TT 32 Terracotta



TT 10 Hellblau



TT 11 Dunkelblau



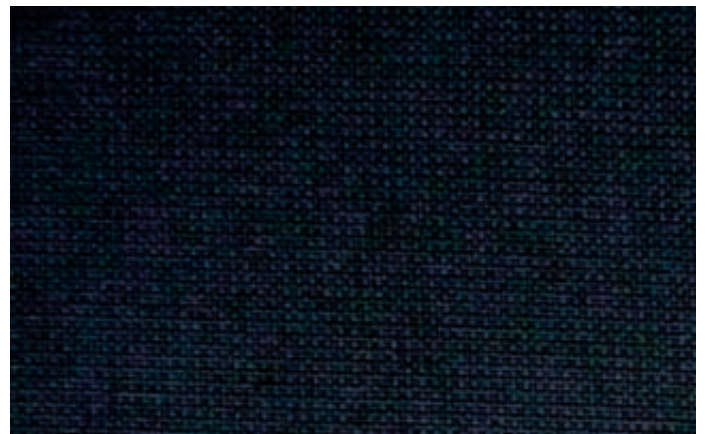
TT 20 Grasgrün



TT 21 Grün



TT 30 Rot



TT 50 Schwarz

D Besondere Merkmale	NL Bijzondere kenmerken	UK Features	F Caractéristique
<ul style="list-style-type: none"> • Antistatische Eigenschaft • Hohe Strapazierfähigkeit 	<ul style="list-style-type: none"> • Antistatische woning • Hoge spanningscapaciteit 	<ul style="list-style-type: none"> • Antistatic property • High resistance 	<ul style="list-style-type: none"> • Propriété antistatique • Haute résistance
Verwendungsbereich Objektqualität	Toepassingsgebied Projecten	Fields of application Contract furnishing	Application Haute qualité – Collectivité
Material 29% Wolle 70% Polypropylene 1% BASF Resistat	Materiaal 29% Wol 70% Polypropylene 1% BASF Resistat	Material 29% Wool 70% Polypropylene 1% BASF Resistat	Composition 29% Laine 70% Polypropylene 1% BASF Resistat
Gewicht 505 g/lfd. Meter +/- 5%	Gewicht 505 g/per. mtr. +/- 5%	Weight 505 g/lin. m. +/- 5%	Poids 505 g/par mètre +/- 5%
Breite ca. 140 cm +/- 2%	Breedte ca. 140 cm +/- 2%	Width approx. 140 cm +/- 2%	Largeur environ 140 cm +/- 2%
Scheuertouren 60.000 (Martindale)	Slijtvastheid 60.000 (Martindale)	Abrasion resistance 60.000 (Martindale)	Résistance à l'abrasion 60.000 (Martindale)
Feuersicherung EN 1021-1 (Zigarettestest) EN 1021-2 (Streichholztest) BS 7176 Low Hazard	Brandwerendheid EN 1021-1 (sigaret) EN 1021-2 (lucifer) BS 7176 Low Hazard	Flammability EN 1021-1 (cigarette) EN 1021-2 (match) BS 7176 Low Hazard	Inflammabilité EN 1021-1 (cigarette) EN 1021-2 (allumette) BS 7176 Low Hazard
Reibechtheit Nass: 4 Trocken: 4 (ISO 105-X12)	Kleurechtheid bij wrijven Nat: 4 Droog: 4 (ISO 105-X12)	Fastness to Rubbing Wet: 4 Dry: 4 (ISO 105-X12)	Solidité au Frottement Mouillé: 4 Sec: 4 (ISO 105-X12)
Lichtechtheit 5 (ISO 105-B02)	Kleurechtheid 5 (ISO 105-B02)	Light Fastness 5 (ISO 105-B02)	Solidité à la Lumière 5 (ISO 105-B02)
Reinigung Regelmäßig staubsaugen Professionelle Trockenreinigung oder mit speziellem Polsterschaum	Reinigen Regelmatig vacuum Chemische reiniging of met speciaalschuim	Cleaning Vacuum regularly Professionally dry cleaning or use of appropriate upholstery shampoo	Nettoyage Aspirer régulièrement Nettoyage à sec professionnel. Autrement, à nettoyer à l'aide d'un produit approprié pour des tissus d'ameublement

Diese Bezugsgruppe ist freigegeben für folgende Modelle:

Deze stofgroep is beschikbaar op de modellen:

This fabric group is approved for the following chair models:

Ce groupe de tissu est approuvé pour les modèles suivantes:

SELLEO®
MULTIPLLO®





AS 004 Cobalt



AS 081 Bordeaux



AS 078 Anthracite



AS 064 Black

D Besondere Merkmale	NL Bijzondere kenmerken	UK Features	F Caractéristique
<ul style="list-style-type: none"> • Der Bezugsstoff ARUBA wird in Verbindung mit einem Schaumträger zu horizontal angeordneten Zylindern verschweißt • Der Schaum sorgt für extra Komfort, umweltfreundlich nach Öko-Tex 100 zertifiziert • Hohe Strapazierfähigkeit • Weiche Haptik • Atmungsaktives Gewebe 	<ul style="list-style-type: none"> • <i>De stof ARUBA samen gesmolten met een schuimlaag en waardoor een nog beter zitcomfort</i> • <i>Milieuvriendelijk, Eco-tex 100 gecertificeerd</i> • <i>Hoge spannings capaciteit</i> • <i>Zachte haptik</i> • <i>Ademende stof</i> 	<ul style="list-style-type: none"> • <i>The ARUBA fabric is assembled in combination with a foam sheet into horizontally arranged cylinders</i> • <i>The foam offers additional sitting comfort</i> • <i>Environmental friendly, Eco-Text 100 certified</i> • <i>High resistance</i> • <i>Smooth touch</i> • <i>Breathable fabric</i> 	<ul style="list-style-type: none"> • <i>Le tissu ARUBA est laminé avec un porteur en mousse est traité en cylindres horizontalement</i> • <i>La mousse offre un plus de confort</i> • <i>Ecologique, Eco-Text 100 certifié</i> • <i>Haute résistance</i> • <i>Doux, toucher agréable</i> • <i>Tissu respirant</i>
Verwendungsbereich Objektqualität	Toepassingsgebied Projecten	Fields of application Contract furnishing	Application Haute qualité – Collectivité
Material 100% Polyester auf PU-Schaumträger, nicht schwermetallhaltige Farbstoffe	Materiaal 100% Polyester op de PU-schuim, niet zware metalen bevatten Kleurstoffen	Material 100% Polyester cushioned on PU-Foam, non metallic dyestuff	Composition 100% Polyester sur mousse PU Teintures non métalliques
Gewicht 1100 g/lfd. Meter +/- 5%	Gewicht 1100 g/per. mtr. +/- 5%	Weight 1100 g/lin. m. +/- 5%	Poids 1100 g/par mètre +/- 5%
Breite ca. 138 cm +/- 2%	Breedte ca. 138 cm +/- 2%	Width approx. 138 cm +/- 2%	Largeur environ 138 cm +/- 2%
Scheuertouren 80.000 (Martindale)	Slijtvastheid 80.000 (Martindale)	Abrasion resistance 80.000 (Martindale)	Résistance à l'abrasion 80.000 (Martindale)
Feuersicherung EN 1021-1 (Zigarettestest) EN 1021-2 (Streichholztest) Önorm B 3825/A 3800 P1-B1/Q1 Cal. Tech. Bull. 117, Sec. E	Brandwerendheid EN 1021-1 (sigaret) EN 1021-2 (lucifer) Önorm B 3825/A 3800 P1-B1/Q1 Cal. Tech. Bull. 117, Sec. E	Flammability EN 1021-1 (cigarette) EN 1021-2 (match) Önorm B 3825/A 3800 P1-B1/Q1 Cal. Tech. Bull. 117, Sec. E	Inflammabilité EN 1021-1 (cigarette) EN 1021-2 (allumette) Önorm B 3825/A 3800 P1-B1/Q1 Cal. Tech. Bull. 117, Sec. E
Reibechtheit Nass: 4-5 Trocken: 4-5 (ISO 105-X12)	Kleurechtheid bij wrijven Nat: 4-5 Droog: 4-5 (ISO 105-X12)	Fastness to Rubbing Wet: 4-5 Dry: 4-5 (ISO 105-X12)	Solidité au Frottement Mouillé: 4-5 Sec: 4-5 (ISO 105-X12)
Lichtechtheit 5 (ISO 105-B02)	Kleurechtheid 5 (ISO 105-B02)	Light Fastness 5 (ISO 105-B02)	Solidité à la Lumière 5 (ISO 105-B02)
Pilling 4-5 (ISO 12945-2)	Pilling 4-5 (ISO 12945-2)	Pilling 4-5 (ISO 12945-2)	Boulochage 4-5 (ISO 12945-2)
Reinigung Regelmäßig staubsaugen Professionelle Trockenreinigung oder mit speziellem Polsterschaum	Reinigen Regelmatig vacuum Chemische reinigung of met speciaalschuim	Cleaning Vaccum regularly Professionally dry cleaning or use of appropriate upholstery shampoo	Nettoyage Aspirer régulièrement Nettoyage à sec professionnel. Autrement, à nettoyer à l'aide d'un produit approprié pour des tissus d'ameublement

Diese Bezugsgruppe ist freigegeben für folgende Modelle:

Deze stofgroep is beschikbaar op de modellen:

This fabric group is approved for the following chair models:

Ce groupe de tissu est approuvé pour les modèles suivantes:

- AUREO®
- SELLEO®
- ANTEO®
- CONSITO®
- CALIXO®





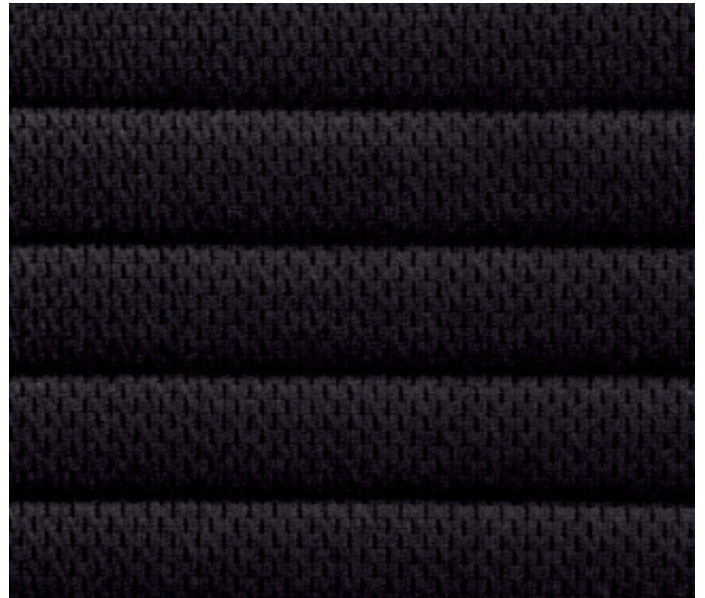
9120 Tansanit



9300 Grenadine



9410 Perlit



9500 Kosmos



9200 Smaragd

D
Besondere Merkmale

- Atmungsaktiv
- Wärme- und Feuchtigkeits-regulierend
- Ökoeffektiv und biologisch kreislauffähig
- Umweltfreundliche Herstellung
- Cradle to Cradle Gold zertifiziert

Verwendungsbereich
Premium-Bezugsstoffe für klimatisiertes Sitzen in Objektqualität

Material
60% Wolle
40% Redesigned Lenzing FR™

Gewicht
490 g/dfd. Meter +/- 5%

Breite
ca. 136 cm +/- 2%

Scheuertouren
30.000 (Martindale)

Feuersicherung
EN 1021-1 (Zigarettestest)
EN 1021-2 (Streichholztest)
BS 5852 Crib 5
NF P 92503:M2 Diff.inflammable
Önorm B 3825, B1
California TB117, Class 1

Reibechtheit
Nass: 4
Trocken: 4
(ISO 105-X12)

Lichtechtheit
5 (ISO 105-B02)

Pilling
4-5 (ISO 12945-2)

Reinigung
Regelmäßig staubsaugen
Professionelle Trockenreinigung oder mit speziellem Polsterschaum

NL
Bijzondere kenmerken

- Ademingsactief
- Warmte- en vocht regulerend
- Biologisch recyclebaar
- Milieuvriendelijke productie
- Cradle to Cradle Gold gecertificeerd

Toepassingsgebied
Toepassingsgebied – Premiumstof-fering voor geacclimiseerd zitten in object kwaliteit.

Materiaal
60% Wol
40% Redesigned Lenzing FR™

Gewicht
490 g/per. mtr. +/- 5%

Breedte
ca. 136 cm +/- 2%

Slijtvastheid
30.000 (Martindale)

Brandwerendheid
EN 1021-1 (sigaret)
EN 1021-2 (lucifer)
BS 5852 Crib 5
NF P 92503:M2 Diff.inflammable
Önorm B 3825, B1
California TB117, Class 1

Kleurechtheid bij wrijven
Nat: 4
Droog: 4
(ISO 105-X12)

Kleurechtheid
5 (ISO 105-B02)

Pilling
4-5 (ISO 12945-2)

Reinigen
Regelmatig vacuum
Chemische reiniging of met speciaalschuim

UK
Features

- Ultra-breathable
- Moisture- and heat regulating
- Eco-effective and recyclable
- Environmentally friendly production
- Certified with the gold award „Cradle to Cradle“

Fields of application
Premium contract furnishing upholstery fabrics with air vented, breathable properties.

Material
60% Wool
40% Redesigned Lenzing FR™

Weight
490 g/lin. m. +/- 5%

Width
approx. 136 cm +/- 2%

Abrasion resistance
30.000 (Martindale)

Flammability
EN 1021-1 (cigarette)
EN 1021-2 (match)
BS 5852 Crib 5
NF P 92503:M2 Diff.inflammable
Önorm B 3825, B1
California TB117, Class 1

Fastness to Rubbing
Wet: 4
Dry: 4
(ISO 105-X12)

Light Fastness
5 (ISO 105-B02)

Pilling
4-5 (ISO 12945-2)

Cleaning
Vaccum regularly
Professionally dry cleaning or use of appropriate upholstery shampoo

F
Caractéristique

- Assise climatisée
- Biodégradable
- Production écologique
- Cradle to Cradle Gold certifié

Application
Tissu Premium pour une assise climatisée en haute qualité – Collectivité

Composition
60% Laine
40% Redesigned Lenzing FR™

Poids
490 g/par mètre +/- 5%

Largeur
environ 136 cm +/- 2%

Résistance à l'abrasion
30.000 (Martindale)

Inflammabilité
EN 1021-1 (cigarette)
EN 1021-2 (allumette)
BS 5852 Crib 5
NF P 92503:M2 Diff.inflammable
Önorm B 3825, B1
California TB117, Class 1

Solidité au Frottement
Mouillé: 4
Sec: 4
(ISO 105-X12)

Solidité à la Lumière
5 (ISO 105-B02)

Boulochage
4-5 (ISO 12945-2)

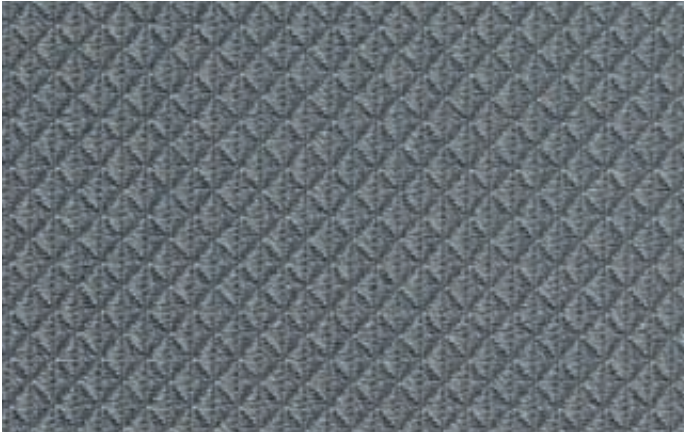
Nettoyage
Aspirer régulièrement
Nettoyage à sec professionnel.
Autrement, à nettoyer à l'aide d'un produit approprié pour des tissus d'ameublement

Diese Bezugsgruppe ist freigegeben für folgende Modelle:
Deze stofgroep is beschikbaar op de modellen:
This fabric group is approved for the following chair models:
Ce groupe de tissu est approuvé pour les modèles suivantes:

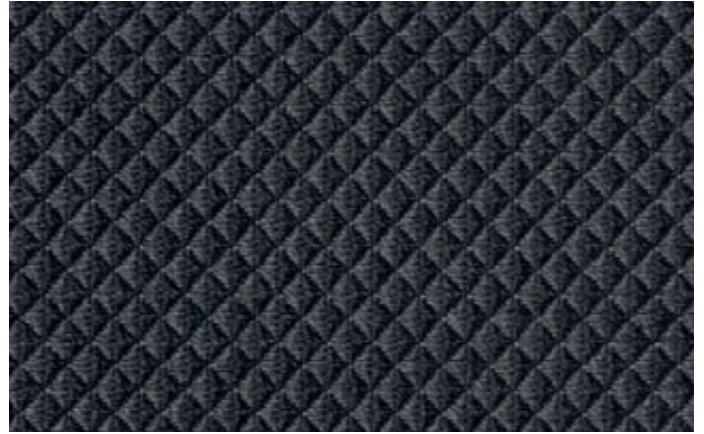
- ARTISO®
- SALVEO®
- AUREO®
- MIREO®
- SELLEO®
- ANTEO®
- MULTIPLIO®
- CONSITO®
- CALIXO® (Mod.930)
- DESIRO®

Ökoeffektivität
Climatex-Produkte werden von Anfang an so entworfen, dass sie nach dem Verbrauch als biologischer Nährstoff wieder in den natürlichen Kreislauf zurückgeführt werden können.
Effect op het milieu
Climatex producten zijn zo ontworpen, dat ze na gebruik als biologische product verwerkt kunnen worden en terug kunnen keren in de natuurlijke cyclus.

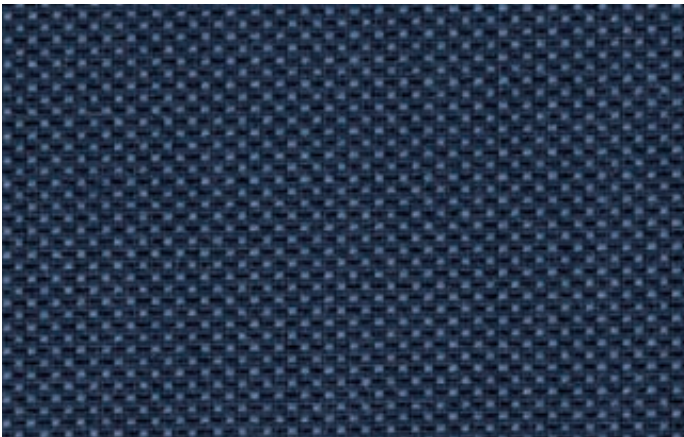
Biological nutrient
From the very outset, Climatex products are designed according to the principle that they will be returned to natural cycles as biological nutrients at the end of their service life.
Eco-ef cacité
Les produits Climatex sont conçus de telle manière qu'ils peuvent, après usage, être réintégrés de nouveau comme substances nutritives dans le cycle biologique naturel.



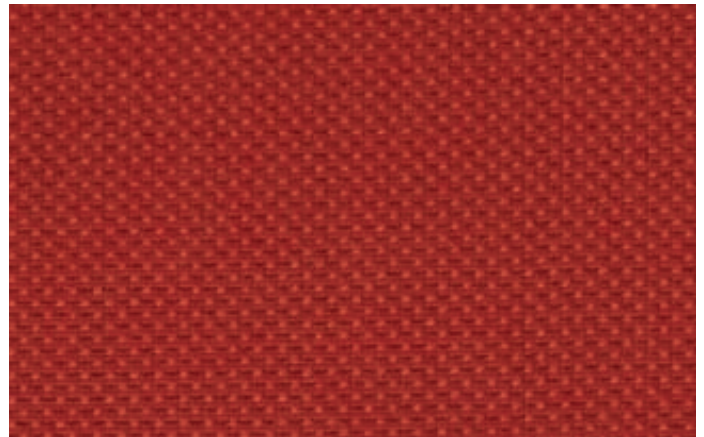
CT 4240 Silbergrau



CT 4250 Anthrazit



CT 12 Dunkelblau



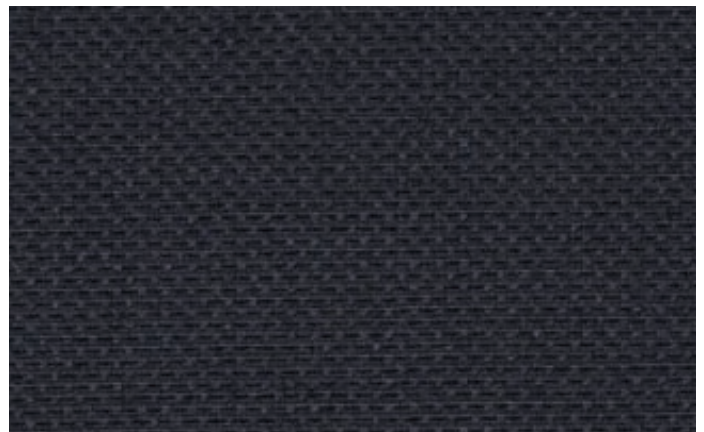
CT 30 Rot



CT 40 Pfeffer+Salz



CT 42 Schiefer



CT 45 Graphit

D Besondere Merkmale	NL Bijzondere kenmerken	UK Features	F Caractéristique
<ul style="list-style-type: none"> • Hohe Strapazierfähigkeit • Scotchgard Protector-Ausrüstung • Genarbte Oberflächenstruktur 	<ul style="list-style-type: none"> • Hoge spannings capaciteit • Scotchgard bescherming • Grained oppervlakte structuur 	<ul style="list-style-type: none"> • High resistance • Scotch Protector Equipment • Shagreened structure of the surface 	<ul style="list-style-type: none"> • Haute résistance • Equipmenet Scotchgard Protecteur • Structure grenée de la surface
Verwendungsbereich Objektqualität	Toepassingsgebied Projecten	Fields of application Contract furnishing	Application Haute qualité – Collectivité
Material 100% Rindsnappa-Leder im Fass durchgefärbt	Materiaal 100% Nappa leder, volledig doorgeverfd	Material 100% Leather drum-through dyed	Composition 100% Cuir Nappa, teintés dans des fûts
Dicke 0,9–1,3 mm	Dikte 0,9–1,3 mm	Thickness 0,9–1,3 mm	Epaisseur 0,9–1,3 mm
Hautgröße ca. 5 m ²	Huid maat ca. 5 m ²	Skin Size approx. 5 m ²	Grandeur de peau environ 5 m ²
Dauer-Faltverhalten > 30.000 (DIN 53351)	Flexes > 30.000 (DIN 53351)	Resistance to flexing > 30.000 (DIN 53351)	Flexion répétées aux plis > 30.000 (DIN 53351)
Feuersicherung EN 1021-1 (Zigarettestest) EN 1021-2 (Streichholztest) BS 5852 Part 1	Brandwerendheid EN 1021-1 (sigaret) EN 1021-2 (lucifer) BS 5852 Part 1	Flammability EN 1021-1 (cigarette) EN 1021-2 (match) BS 5852 Part 1	Inflammabilité EN 1021-1 (cigarette) EN 1021-2 (allumette) BS 5852 Part 1
Reibechtheit Nass: 80 Trocken: 500 (ISO 11640)	Kleurechtheid bij wrijven Nat: 80 Droog: 500 (ISO 11640)	Fastness to Rubbing Wet: 80 Dry: 500 (ISO 11640)	Solidité au Frottement Mouillé: 80 Sec: 500 (ISO 11640)
Lichtechtheit 5+ (ISO 105-B02)	Kleurechtheid 5+ (ISO 105-B02)	Light Fastness 5+ (ISO 105-B02)	Solidité à la Lumière 5+ (ISO 105-B02)
Schadstoffgeprüft Produziert nach Umweltstandard EN ISO 14001 Blauer Engel	Millieuvriendelijk Geproduceerd naar milieueisen van EN ISO 14001 Blauwe engel	Non-toxic leather Produced due to environmental standard EN ISO 14001 Blue Angel	Test de toxicité Produit selon standard EN ISO 14001 Ange bleu
Reinigung Bei Bedarf mit einem feuchtem Tuch abwischen	Reinigen Wanneer nodig afwissen met een vochtige doek	Cleaning Wipe clean with a damp cloth	Nettoyage Essuyez avec un chiffon humide

Diese Bezugsgruppe ist freigegeben für folgende Modelle:

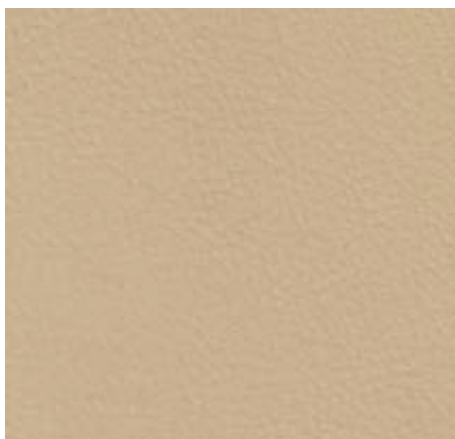
Deze stofgroep is beschikbaar op de modellen:

This fabric group is approved for the following chair models:

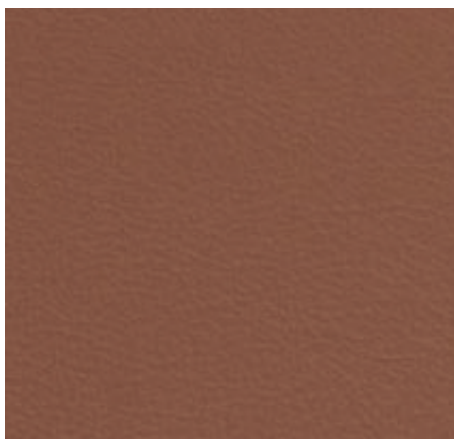
Ce groupe de tissu est approuvé pour les modèles suivantes:

- SALVEO®
- AUREO®
- MIREO®
- SELLEO®
- MULTIPLIO®
- CONSITO®
- CALIXO® (Mod.930)
- DESIRO®

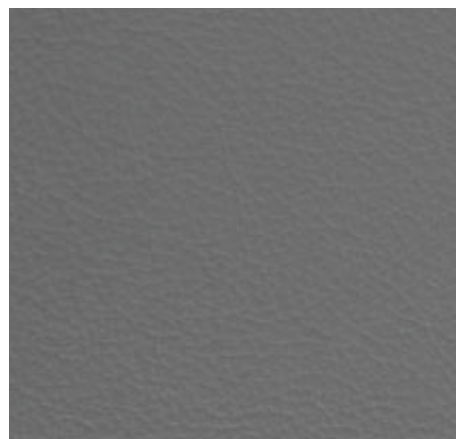




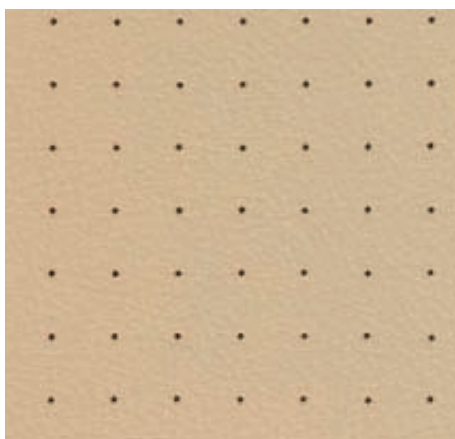
5070 Sahara glatt (Gr. 5)



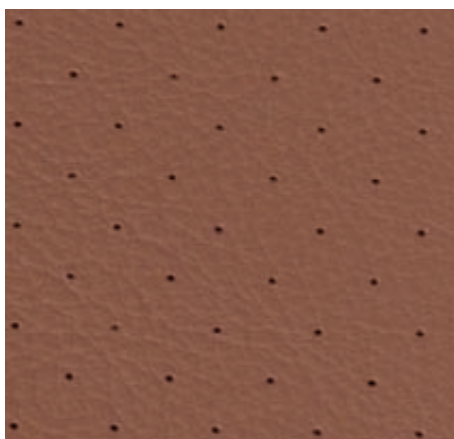
5063 Nougat glatt (Gr. 5)



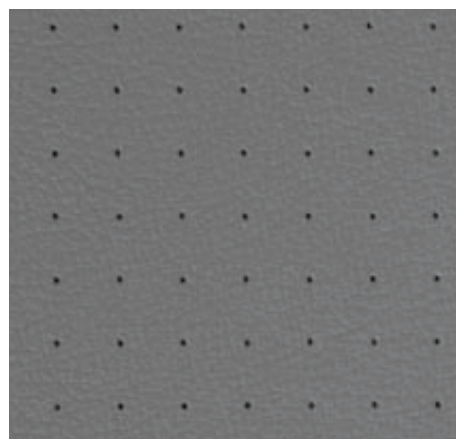
5040 Basalt glatt (Gr. 5)



5170 Sahara perforiert (Gr. 6)



5163 Nougat perforiert (Gr. 6)



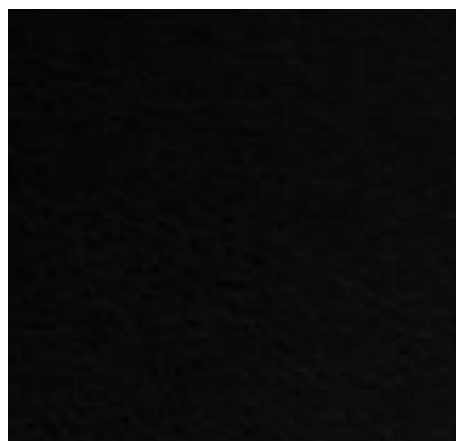
5140 Basalt perforiert (Gr. 6)



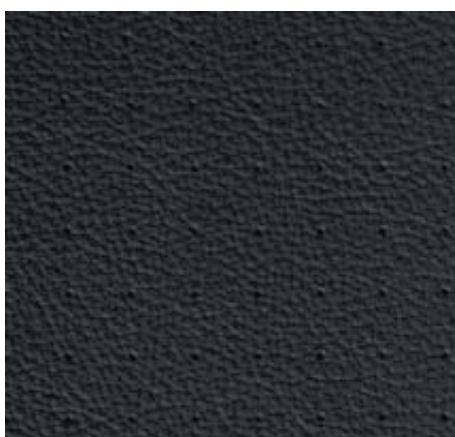
5050 Schwarz glatt (Gr. 5)



5630 Indisch Rot glatt (Gr. 7)



Premium Leder FOC Schwarz glatt (Gr. 7)
ausschließlich SALVEO Solitaire



5150 Schwarz perforiert (Gr. 6)



5730 Indisch Rot perforiert (Gr. 7)

D Besondere Merkmale	NL Bijzondere kenmerken	UK Features	F Caractéristique
<ul style="list-style-type: none"> • Umweltfreundlich nach Öko-Tex 100 zertifiziert • 3D Bezugsstoff in Netzoptik unterstützt Feuchtigkeits-Diffusion • Weiche Haptik • Atmungsaktives Gewebe 	<ul style="list-style-type: none"> • Milieuvriendelijk, Eco-tex 100 gecertificeerd • 3D-Stof met netbespanning uiterlijk met extreem hoge luchtcirculatie • Zachte haptik • Ademende stof 	<ul style="list-style-type: none"> • Environmental friendly Eco-Tex 100 certified • 3D cover fabric with net appearance support moisture diffusion • Smooth touch • Breathable fabric 	<ul style="list-style-type: none"> • Ecologique, Eco-Tex 100 certifié • Le tissu 3D facilite la diffusion de l'humidité • Doux, toucher agréable • Tissu respirant
Verwendungsbereich Objektqualität	Toepassingsgebied Projecten	Fields of application Contract furnishing	Application Haute qualité – Collectivité
Material 100% Polyester, nicht schwermetallhaltige Farbstoffe	Materiaal 100% Polyester, Niet zware metalen bevatten Kleurstoffen	Material 100% Polyester Non metallic dyestuffs	Composition 100% Polyester Teintures non métalliques
Gewicht 480 g/lfd. Meter +/- 5%	Gewicht 480 g/per. mtr. +/- 5%	Weight 480 g/lin. m. +/- 5%	Poids 480 g/par mètre +/- 5%
Breite ca. 160 cm +/- 2%	Breedte ca. 160 cm +/- 2%	Width approx. 160 cm +/- 2%	Largeur environ 160 cm +/- 2%
Scheuertouren 70.000 (Martindale)	Slijtvastheid 70.000 (Martindale)	Abrasion resistance 70.000 (Martindale)	Résistance à l'abrasion 70.000 (Martindale)
Feuersicherung EN 1021-1 (Zigarettestest) EN 1021-2 (Streichholztest) Cal. Tech. Bull. 117, Sec. E	Brandwerendheid EN 1021-1 (sigaret) EN 1021-2 (lucifer) Cal. Tech. Bull. 117, Sec. E	Flammability EN 1021-1 (cigarette) EN 1021-2 (match) Cal. Tech. Bull. 117, Sec. E	Inflammabilité EN 1021-1 (cigarette) EN 1021-2 (allumette) Cal. Tech. Bull. 117, Sec. E
Reibechtheit Nass: 4-5 Trocken: 4-5 (ISO 105-X12)	Kleurechtheid bij wrijven Nat: 4-5 Droog: 4-5 (ISO 105-X12)	Fastness to Rubbing Wet: 4-5 Dry: 4-5 (ISO 105-X12)	Solidité au Frottement Mouillé: 4-5 Sec: 4-5 (ISO 105-X12)
Lichtechtheit 5 (ISO 105-B02)	Kleurechtheid 5 (ISO 105-B02)	Light Fastness 5 (ISO 105-B02)	Solidité à la Lumière 5 (ISO 105-B02)
Pilling 5 (ISO 12945-2)	Pilling 5 (ISO 12945-2)	Pilling 5 (ISO 12945-2)	Boulochage 5 (ISO 12945-2)
Reinigung Regelmäßig staubsaugen Professionelle Trockenreinigung oder mit speziellem Polsterschaum	Reinigen Regelmatig vacuum Chemische reiniging of met speciaalschuim	Cleaning Vacuum regularly Professionally dry cleaning or use of appropriate upholstery shampoo	Nettoyage Aspirer régulièrement Nettoyage à sec professionnel. Autrement, à nettoyer à l'aide d'un produit approprié pour des tissus d'ameublement

Dieser Bezug ist freigegeben für folgende Modelle:

Deze stoffering is beschikbaar op de modellen:

This fabric is approved for the following chair models:

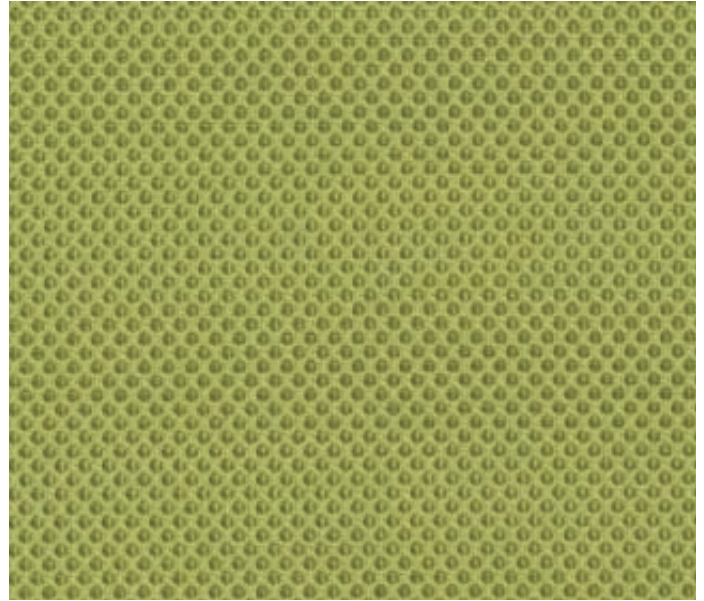
Ce tissu est approuvé pour les modèles suivantes:

ANTEO®
CONSITO®

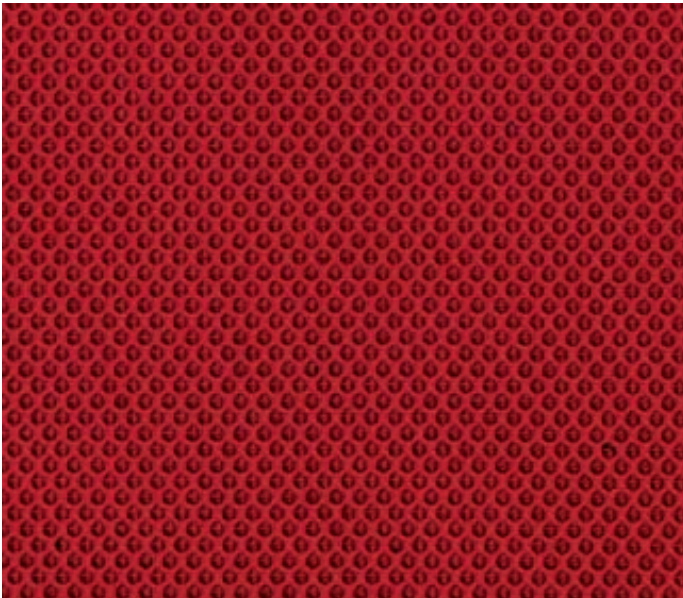




N 12 Tansanit



N 20 Smaragd



N 30 Grenadine



N 41 Perlit



N 50 Kosmos

D Besondere Merkmale	NL Bijzondere Kenmerken	UK Features	F Caractéristique
<ul style="list-style-type: none"> • Mehrlagige Maschenstruktur • Dreidimensionales Volumenpolster • Hohe Atmungsaktivität • Transparente Optik 	<ul style="list-style-type: none"> • 3D-Staffering met meerdere lagen structuur • Waardoor een nog beter zitcomfort • Transparant uiterlijk • Hoge ademingsactiviteit 	<ul style="list-style-type: none"> • 3D-Volume cushion, multiple weave • Ideal support for a better sitting comfort • Semi-transparent appearance • Breathable fabric 	<ul style="list-style-type: none"> • Structure 3D-tissé. multicouche de mailles • Volume tridimensionnel pour un soutien confortable • Tissu respirant • Apparence semi-transparente
Verwendungsbereich Objektqualität	Toepassingsgebied Projecten	Fields of application Contract furnishing	Application Haute qualité – Collectivité
Material 85% Polyamid 15% Polyester Nicht schwermetallhaltige Farbstoffe	Materiaal 85% Polyamid 15% Polyester Niet zware metalen bevatten Kleurstoffen	Material 85% Polyamide 15% Polyester Non metallic dyestuffs	Composition 85% Polyamide 15% Polyester Teintures non métallique
Gewicht 720 g/lfd. Meter +/- 5%	Gewicht 720 g/per. mtr. +/- 5%	Weight 720 g/lin. m. +/- 5%	Poids 720 g/par mètre +/- 5%
Scheuertouren 50.000 (Martindale)	Slijtvastheid 50.000 (Martindale)	Abrasion resistance 50.000 (Martindale)	Résistance à l'abrasion 50.000 (Martindale)
Feuersicherung EN 1021-1 (Zigarettestest) EN 1021-2 (Streichholztest)	Brandwerendheid EN 1021-1 (sigaret) EN 1021-2 (lucifer)	Flammability EN 1021-1 (cigarette) EN 1021-2 (match)	Inflammabilité EN 1021-1 (cigarette) EN 1021-2 (allumette)
Reibechtheit Nass: 4-5 Trocken: 4-5 (ISO 105-X12)	Kleurechtheid bij wrijven Nat: 4-5 Droog: 4-5 (ISO 105-X12)	Fastness to Rubbing Wet: 4-5 Dry: 4-5 (ISO 105-X12)	Solidité au Frottement Mouillé: 4-5 Sec: 4-5 (ISO 105-X12)
Lichtechtheit 5 (ISO 105-B02)	Kleurechtheid 5 (ISO 105-B02)	Light Fastness 5 (ISO 105-B02)	Solidité à la Lumière 5 (ISO 105-B02)
Pilling 5 (ISO 12945-2)	Pilling 5 (ISO 12945-2)	Pilling 5 (ISO 12945-2)	Boulochage 5 (ISO 12945-2)
Reinigung Regelmäßig staubsaugen Professionelle Trockenreinigung oder mit speziellem Polsterschaum	Reinigen Regelmatig vacuum Chemische reiniging of met speciaalschuim	Cleaning Vacuum regularly Professionally dry cleaning or use of appropriate upholstery shampoo	Nettoyage Aspirer régulièrement Nettoyage à sec professionnel. Autrement, à nettoyer à l'aide d'un produit approprié pour des tissus d'ameublement

Dieser Bezug ist freigegeben für folgende Modelle:

Deze stoffering is beschikbaar op de modellen:

This fabric is approved for the following chair models:

Ce tissu est approuvé pour les modèles suivantes:

ANTEO®
CONSITO®



Dieser Bezug ist ausschließlich in Schwarz erhältlich
Deze stof is uitsluitend verkrijgbaar in zwart
This fabric is available in black only
Ce tissu est disponible uniquement en noir



D Besondere Merkmale Resopal®	NL Bijzondere kenmerken Resopal®	UK Features Resopal®	F Caractéristique Resopal®
<ul style="list-style-type: none"> Holz-Dekore EM (edel matt), natürlich samtene Holzaptik, unempfindlich und äußerst reflexionsarm Farb-Dekore 60 Matt, unempfindlich gegen Schmutz und Fingerabdrücke, sehr gute Reflexionswerte 	<ul style="list-style-type: none"> Hout Decor EM (edel matt), natuurlijk zacht houtachtig, Ongevoelig voor reflectie en vingerafdrukken Kleuren 60 Mat, ongevoelig voor vlekken. Laat geen vingerafdrukken Goede reflectiewaardes 	<ul style="list-style-type: none"> Wood-Design EM (matt finished), natural velvet wood appearance Insensitive and very low reflection Colours 60 Matt, resistant to stains and fingermarks, virtually non-reflective 	<ul style="list-style-type: none"> Décor Bois EM (noble satiné), surface douce et veloutée Peu réflecteur et insensible Teinte de décor 60 Satiné, relativement résistant à la saleté et aux traces de doigts
Verwendungsbereich Objektqualität	Toepassingsgebied Projecten	Abrasion resistance Contract furnishing	Résistance à l'abrasion Haute qualité – Collectivité
Material RESOPAL® gemäß EN 438	Materiaal RESOPAL® volgens EN 438	Material RESOPAL® according to EN 438	Composition RESOPAL® selon EN 438
Abriebfestigkeit Kennzahl 3	Slijvastheid Cijfer aantal 3	Abrasion resistance Rating 3	Résistance à l'abrasion Numéro de note 3
Stoßfestigkeit Kennzahl 3-4	Stootsvastheid Cijfer aantal 3-4	Impact resistance Rating 3-4	Résistance au choc Numéro de note 3-4
Kratzfestigkeit Kennzahl 3-4	Krasvastheid Cijfer aantal 3-4	Scratch resistance Rating 3-4	Résistance à la rayure Numéro de note 3-4
Feuersicherung Verhalten gegenüber Zigaretteglut Grad ≥ 3	Brandwerendheid Weerstand tegen sigaretten Rating ≥ 3	Flammability Resistance to cigarette burns Rating ≥ 3	Inflammabilité Résistance aux brûlures de cigarettes Degré ≥ 3
Lichtechtheit Graumaßstab 4-5	Kleurechtheid Grijsschaal 4-5	Light fastness Greyscale 4-5	Résistance à la lumière Echelle de gris 4-5
Wasserdampfbeständigkeit (C°) Grad ≥ 3	Bestand tegen watedamp (C°) Rating ≥ 3	Resistance to watervapour (C°) Rating ≥ 3	Résistance à la vapeur d'eau (C°) Degré ≥ 3
Oberflächenwiderstand (Antistatik) 10 ⁹ -10 ¹¹ Ohm, keine statische Aufladung (DIN EN 61340-2-3)	Oppervlakte bestendigheid (Antistatisch gedrag) 10 ⁹ -10 ¹¹ Ohm, geen statische oplading (DIN EN 61340-2-3)	Surface resistance (anti-static properties) 10 ⁹ -10 ¹¹ Ohm, no static load (DIN EN 61340-2-3)	Résistance de surface (comportement antistatique) 10 ⁹ -10 ¹¹ Ohm, pas de charge électrique (DIN EN 61340-2-3)
Reinigung Bei Bedarf mit einem feuchtem Tuch abwischen	Reinigen Wanneer nodig afwissen met een vochtige doek	Cleaning Wipe clean with a damp cloth	Nettoyage Essuyez avec un chiffon humide
Weitere Farben und Dekore der aktuellen Resopal® Kollektion auf Anfrage	Andere kleuren en decor van de huidige Resopal® collectie op aanvraag	Additional colours and design of the current Resopal® collection on request	D'autres couleurs et décors de la collection actuelle de Resopal® sur demande

Oberflächen für:

Decor voor:

Decor for:

Décor pour:

DESIRO®

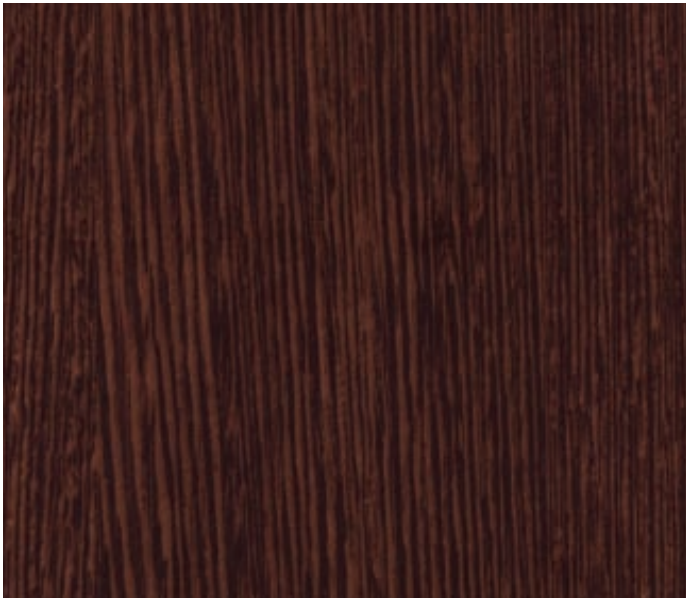




Furnier 8888 Buche Natur



Resopal® 4332-EM (edelmatt) Mono Deluxe



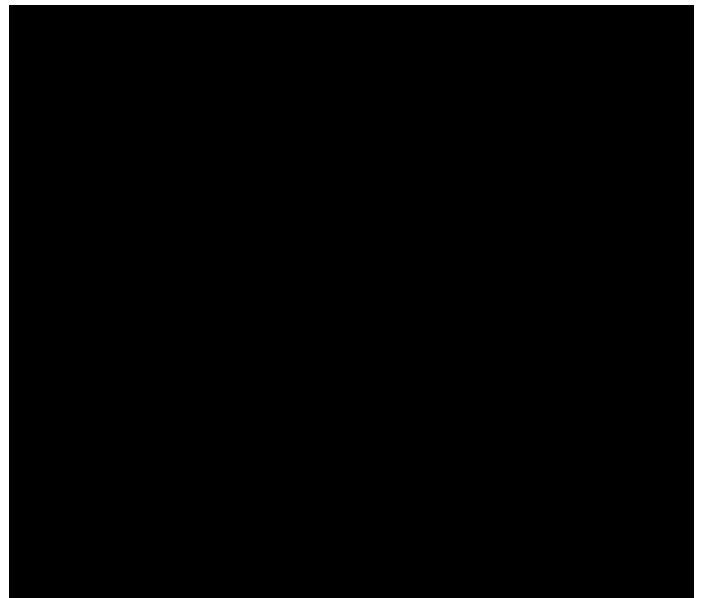
Resopal® 4390-EM (edelmatt) Wenge Bonobo



Resopal® 10622-60 Ebony



Resopal® 2492-60 White Aluminium



Resopal® 0901-60 Black



Ökologie & Nachhaltigkeit
Ecologie & Duurzaamheid
Ecology & Sustainability
Ecologie & Durabilité

Ergonomie & Funktion
Ergonomie & Functionaliteit
Ergonomics & Function
Ergonomie & Fonction



Qualität & Service
Kwaliteit & Service
Quality & Service
Qualité & Service

Gestaltung & Innovation
Design & Innovatie
Design & Innovation
Design & Innovation

Weitere Informationen zu den Produkten
und der KÖHL-Umwelt- und Qualitätspolitik
finden Sie unter:

*Voor meer informatie aangaande onze
producten en de milieu- en kwaliteit
politiek van KÖHL vindt u op:*

www.koehl.com | www.koehl.nl

*For more and detailed information on the
KOEHL product range and our quality
and environmental policy, please visit
our website:*

*Pour plus d'informations sur la gamme
KÖHL et notre politique de qualité et
de l'environnement, veuillez consulter
notre site :*

www.koehl.co.uk | www.koehl.com

KÖHL GmbH | Paul-Ehrlich-Straße 4 | Rödermark | Germany
Tel.: +49 (0) 6074 928-0 | Fax: +49 (0) 6074 95951 | E-Mail: info@koehl.com | www.koehl.com

KOEHL UK Ltd. | 5 Coopers Drive, Bexley Grange | Dartford, Kent, England, DA2 7WS
Phone: +44 (0) 1322 551082 | e-mail: sales@koehl.co.uk | www.koehl.co.uk

SHOWROOMS

Netherland Showroom | Gompensstraat 25 | 5145 RM Waalwijk | Netherlande
Tel. Office: 030 666 415 9 | Tel. Sales: 064 939 829 4
Fax: 030 666 778 5 | e-mail: info@koehl.com

London Showroom | 104 – 110 Goswell Road | London, EC1V 7DH